

Экз. № _____

**МНОГОКВАРТИРНЫЕ ЖИЛЫЕ ДОМА В Д.
ДУДАРЕВА, МОСКОВСКОГО МО,
1 ОЧЕРЕДЬ СТРОИТЕЛЬСТВА**

РАБОЧАЯ ДОКУМЕНТАЦИЯ

**Внутренние системы
водоснабжения и канализации
Секция 4**

01082-РД-Р-ВК4.00.00

Инв. № подл.	Подп. и дата	Взам. инв. №

Изм.	№ док.	Подп.	Дата
1	73-25		27.08.25

Экз. № _____

**МНОГОКВАРТИРНЫЕ ЖИЛЫЕ ДОМА В Д.
ДУДАРЕВА, МОСКОВСКОГО МО,
1 ОЧЕРЕДЬ СТРОИТЕЛЬСТВА**

РАБОЧАЯ ДОКУМЕНТАЦИЯ

**Внутренние системы
водоснабжения и канализации
Секция 4**

01082-РД-Р-ВК4.00.00

**Генеральный директор
ООО «АИГ ИСТ»**

И. Г. Минулин

**Главный инженер проекта
ИП Кузнецова О.Н.**

О. Н. Кузнецова

Изм.	№ док.	Подп.	Дата
1	73-25		27.08.25

Разрешение		Обозначение		01082-РД-Р - ВК4.00.00				
73-25		Наименование объекта строительства		Множкквартирные жилые дома в д.Дударево, Московского МО, 1 очередь строительства				
Изм.	Лист	Содержание изменений			Код	Примечание		
1	Все	<div>- Откорректирована разводка водопровода и канализации по этажам.</div> <div>- Внесены изменения по карточке технических решений Заказчика</div> <div>- Откорректирована спецификация по выполненным изменениям</div>			5	-		
Изм. внес	Матвеев		27.08.25	000 000 Архитектурно-инженерная группа ИСТ			Лист	Листов
Составил							1р	
ГИП	Кузнецова		27.08.25					
Утв.								

Ведомость рабочих чертежей основного комплекта		
Лист	Наименование	Примечание
1.1	Общие данные (начало)	изм.1 (зам)
1.2	Общие данные (окончание)	изм.1 (зам)
2	План подвала	изм.1 (зам)
3	План 1 этажа	изм.1 (зам)
4	План типового этажа	изм.1 (зам)
5	План 17 этажа	изм.1 (зам)
6	План кровли	изм.1 (зам)
7	План насосной. Разрезы 2-2...3-3	изм.1 (зам)
8	Схема В1, Т3, Т4, В2	изм.1 (зам)
9	Схема К1, К1.1, К2, К3	изм.1 (зам)
10	Схема насосной	изм.1 (зам)
11	Узел учета. Разрез 1-1	изм.1 (зам)

Ведомость ссылочных и прилагаемых документов		
Обозначение	Наименование	Примечание
	Ссылочные документы	
501082-РД-Р-ВК4.00.00.С0	Спецификация оборудования, изделий и материалов	изм.1 (зам)

Ведомость основных комплектов рабочих чертежей		
Обозначение	Наименование	Примечание
01082-РД-Р-ВК1.00.00	Внутренний водопровод и канализация. Секция 1	
01082-РД-Р-ВК2.3.00.00	Внутренний водопровод и канализация. Секция 2,3	
01082-РД-Р-ВК4.00.00	Внутренний водопровод и канализация. Секция 4	
01082-РД-Р-ВК5.6.00.00	Внутренний водопровод и канализация. Секция 5,6	
01082-РД-Р-ВК7.00.00	Внутренний водопровод и канализация. Секция 7	

Основные показатели по чертежам водопровода и канализации							
Наименование системы	Потребный напор на вводе, м	Расчетный расход				Установлен ная мощ- ность эл. двиг.	Примечание
		м3/сут	м3/ч	л/с	при по- жаре, л/с		
В0	-	204,333	10,849	7,262	-	-	-
В1	-	131,521	6,681	3,689	-	-	-
Т3	-	72,812	4,320	4,252	-	-	-
К1	-	188,823	10,849	8,862	-	-	-

Обозначение и изображение	Наименование
—В1—	Водопровод хозяйственно-питьевой
—В2—	Водопровод противопожарный
—В1.1—	Водопровод хозяйственно-питьевой общественной части
—Т3—	Водопровод горячего водоснабжения (подающий)
—Т3.1—	Водопровод горячего водоснабжения общественной части (подающий)
—Т4—	Водопровод горячего водоснабжения (циркуляционный)
—К1—	Хозяйственно-бытовая канализация
—К1.1—	Хозяйственно-бытовая канализация общественной части
—К2—	Дождевая канализация
—К3—	Производственная канализация

Взам. инв. №	
Подп. и дата	
Инв. № подл.	

						01082-РД-Р-ВК4.00.00				
1	-	зам	73-25		27.08.25	Многоквартирные жилые дома в д.Дударево, Московского МО, 1 очередь строительства				
Изм.	Кол.уч.	Лист	№ док.	Подп.	Дата					
Разраб.	Матвеев				05.25	Секция 4		Стадия	Лист	Листов
								Р	1.1	11
						Общие данные (начало)		<div>ИСТ</div> <div>архитектурно-инженерная группа</div>		
ГИП	Кузнецова				05.25					
Н. контр.	Петршина				05.25					

Общие указания

- Общие сведения.
- Рабочая документация для проектируемого комплекса разработана на основании:
 - Технического задания на проектирование и карточки технических решений;
 - Технических условий Т-14.012025-020 от 14.10.2025 на подключение к системе водоснабжения;
 - Технических условий Т-14.012025-021 от 14.10.2025 на подключение к системе водоотведения;
 - Архитектурно-строительных чертежей;
 - Рабочая документация соответствует заданию на проектирование, техническим условиям, требованиям действующих технических регламентов, стандартов, сводов правил, других документов, содержащих установленные требования.
 - Раздел рабочей документации выполнен в соответствии с:
 - СП 30.13330.2020 «Внутренний водопровод и канализация зданий» Актуализированная редакция СНиП 2.04.01-85*;
 - СП 73.13330.2016 «Внутренние санитарно-технические системы зданий»;
 - СП 8.13130.2020 «Системы противопожарной защиты. Источники наружного противопожарного водоснабжения». Требования пожарной безопасности” (с Изменением №1);
 - СП 10.13130.2020 "Системы противопожарной защиты. Внутренний противопожарный водопровод. Нормы и правила проектирования”;

- Водопровод
- В качестве источника водоснабжения здания приняты вновь проектируемые водопроводные сети, выполняемые по отдельному проекту ш. 01082-РД-Р-НБК.00.00.
 - Внутренняя система водоснабжения здания централизованная, с кольцеванием противопожарных стояков по подвалу. Водоснабжение предусмотрено общей, для жилой и общественной частей здания.
 - Располагаемое давление на входе в здание составляет 0,22 МПа.
 - Трубопроводы в подвальной части и стояки (кроме подводов к приборам) предусмотреть в тепловой изоляции по типу ISOCOM толщиной 6 мм.
- Разводка водоснабжения предусмотрена до квартиры с установкой запорной арматуры на трубах систем В1 и Т3. Магистралы В1, Т3, Т4 - полипропиленовые ГОСТ 32415-2013
- Трубопроводы в насосной станции:
- Ду<50 стальные водогазопроводные трубы;
 - Ду 50мм-100мм трубы электросварные из коррозионностойкой стали по ГОСТ 11068-81;
 - Ду более 100мм – по ГОСТ 9941-2022.
- На ответвлениях к отдельным помещениям общественного/административного назначения устанавливаются счетчики воды, для коммерческого учета для каждого конкретного собственника помещения.
 - Для жилых квартир предусмотрены стояки с ответвлениями с установленными счетчиками воды.
 - Для обеспечения требуемого напора в системе водоснабжения предусматривается установка повысительных насосных агрегатов
 - Система горячего водоснабжения предусмотрена от теплового пункта. Система горячего водоснабжения выполнена с организацией циркуляции по магистральям и стоякам.
 - Компенсация температурных удлинений обеспечивается за счет участков самокомпенсации, петлеобразных и П-образных компенсаторов, размещаемых на каждом этаже.
 - Опорожнение и промывка тупиковых и магистральных трубопроводов осуществляется через спускники.
 - Для внутриквартирного пожаротушения предусмотрена установка пожарных рукавов по типу УП "Роса", подключаемые в санузлах квартир к холодному водопроводу через комплектные соединительные детали.
 - Предусмотреть на стояках водопровода в местах перехода через перекрытия гильзу.
 - Высота установки пожарного крана 1,2...1,35м над уровнем чистого пола. В подвале и общественной части пожарные краны предусмотреть в шкафах ШП-К-Пульс-320-12НЗБ навесных, закрытых.
 - Предусмотреть шайбы на пожарных кранах в соответствии с таблицей диафрагм.

- Канализация
- Рабочей документацией предусматриваются следующие системы канализации:
 - K1 – канализация бытовая;
 - K1.1 – канализация бытовая встроенных помещений;
 - K2 – канализация дождевая;
 - K3 – производственная канализация.
 - Канализация бытовая предусматривается для отвода бытовых стоков от санитарных приборов бытового характера жилой части здания.
 - Канализация бытовая встроенных помещений предусматривается для отвода бытовых стоков от санитарных приборов бытового характера встроенных помещений первого этажа здания.
 - Отвод бытовой канализации организован в проектируемые выпуски с дальнейшим отводом с сети, проектируемые по отдельному проекту ш. 01082-РД-Р-НБК.00.00. Выпуски предусматриваются отдельные для бытовой канализации жилой и общественной части здания.
 - Трубы – канализационные для внутренних работ (КОНТУР СТАНДАРТ или аналоги) по ГОСТ 32414-2013.
 - Трубы из прямков ИТП – стальные по ГОСТ 3262-75;
 - Трубы из остальных прямков – полипропиленовые PN10 SDR11 по ГОСТ 32415-2013;
 - Трубы дождевой канализации – полиэтиленовая ПЭ100 SDR17 по ГОСТ 18599-2001;
 - Трубы дождевой канализации на выпуске – чугунные ВЧШГ
 - Изоляция труб дождевой канализации от конденсата на последнем этаже и за подшивным потолком – K-FLEX PE Fonometal
 - На стояках бытовой канализации предусматривается установка ревизий на 2, 5, 9, 13, 17. На стояках дождевой канализации ревизии устанавливаются на 2, 17 этажах.
 - Фановые стояки жилой части предусматриваются отдельно для каждого стояка без объединения по верху здания.
 - Канализация дождевая предусматривается для отвода дождевых и талых стоков с кровли здания. Сбор стоков предусмотреть через водоприемные воронки, оборудованные электрообогревом. Подключение к сети питания предусмотрен в комплекте марки ЭОМ.
 - Вода из системы внутренних водостоков отводится в сеть дождевой канализации.
- Горизонтальные участки трубопроводов в пределах последних этажей прокладываются с уклоном не менее 0,005.
- На всех стояках в местах прохода через перекрытия устанавливаются самосрабатывающие противопожарные муфты в соответствии с требованиями п. 4.23 СП 40-107-2003.

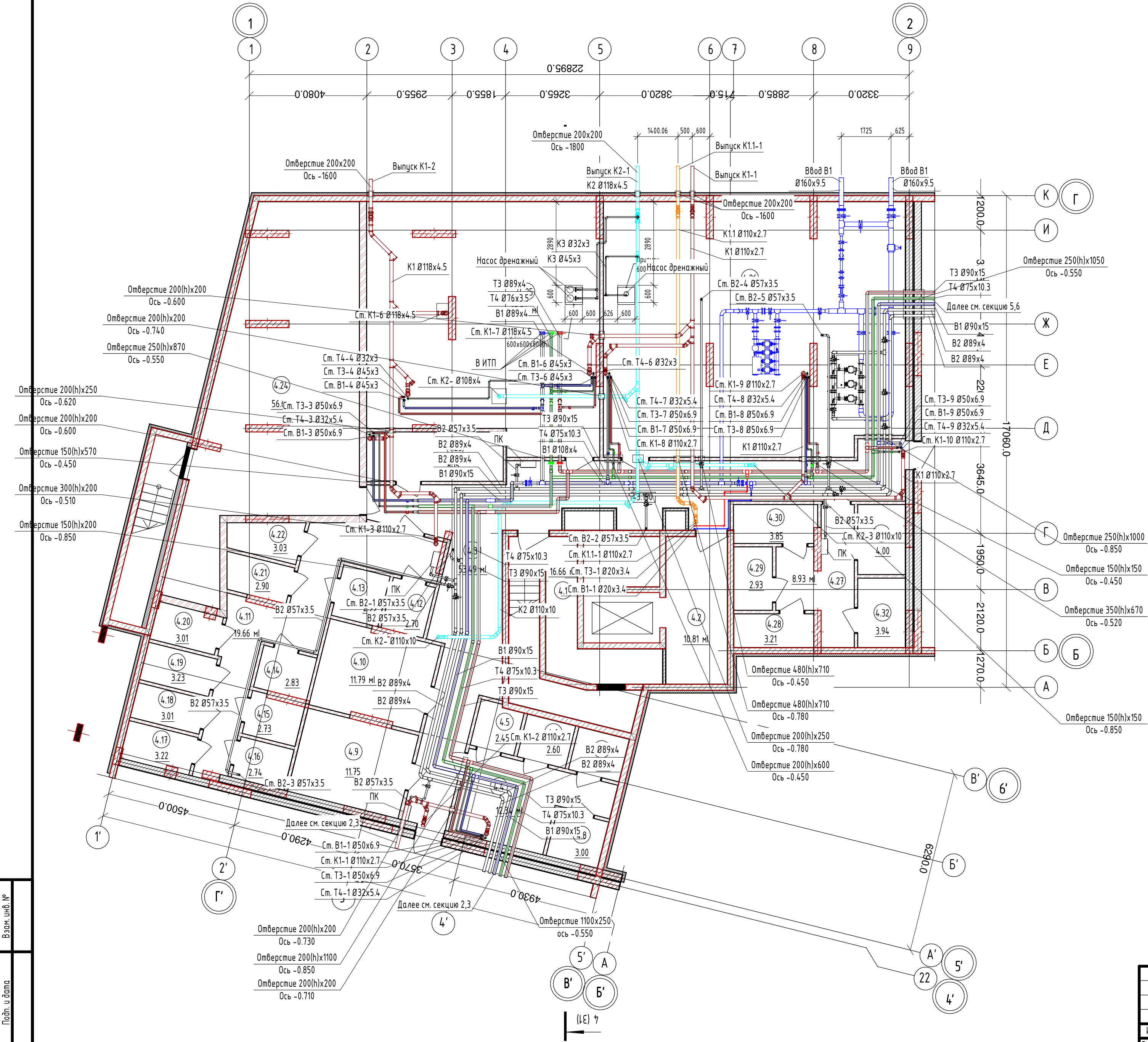
- Указания по монтажу
- Монтаж водопровода и канализации производить в соответствии с требованиями СП 73.13330.2016, СП 40-102-2000, СП 40-107-2003 .
 - По завершении монтажных работ монтажной организацией должно быть выполнено испытания систем внутреннего холодного и горячего водоснабжения гидростатическим или манометрическим методом дважды (предварительное и окончательное) с составлением акта согласно приложению В, а также промывка систем в соответствии с требованиями 6.1.13 СП 73.13330.2016.
 - Окончательное испытательное гидравлическое давление должно быть равно расчетному рабочему давлению, умноженному на коэффициент 1,5.
 - По завершении монтажных работ монтажной организацией должно быть выполнено испытание систем канализации и водостоков с составлением акта согласно приложению Г СП 73.13330.2016;
 - Монтажной организацией должно быть выполнено индивидуальное испытание смонтированного оборудования с составлением акта согласно приложению Д СП 73.13330.2016.
 - Рабочее давление в системе:
 - бытовая канализация – 0,01 МПа;
 - дождевая канализация – 0,52 МПа;
 - водопровод В1 – 0,97 МПа;
 - водопровод горячего водоснабжения Т3, Т4 – 0,97 МПа;
 - противопожарный водопровод В2 – 0,87МПа;
 - напорная дренажная канализация – 0,07 МПа

Таблица диафрагм

Этаж	Диаметр диафрагмы, мм
1	13
2...6	14
7...9	15
10...11	16
12...13	17
14	18
15	19
16	21
17	23

						01082-РД-Р-ВК4.00.00				
						Многоквартирные жилые дома в д.Дударево, Московского МО, 1 очередь строительства				
1	-	зам	73-25		27.08.25					
Изм.	Кол.уч.	Лист	№ док.	Подп.	Дата					
Разраб.	Матвеев				05.25	Секция 4		Стадия	Лист	Листов
								Р	1.2	
						Общие данные (окончание)		<div>ИСТ</div> <div>архитектурно-инженерная группа</div>		
ГИП	Кузнецова				05.25					
Н. контр.	Петршина				05.25					

План подвала



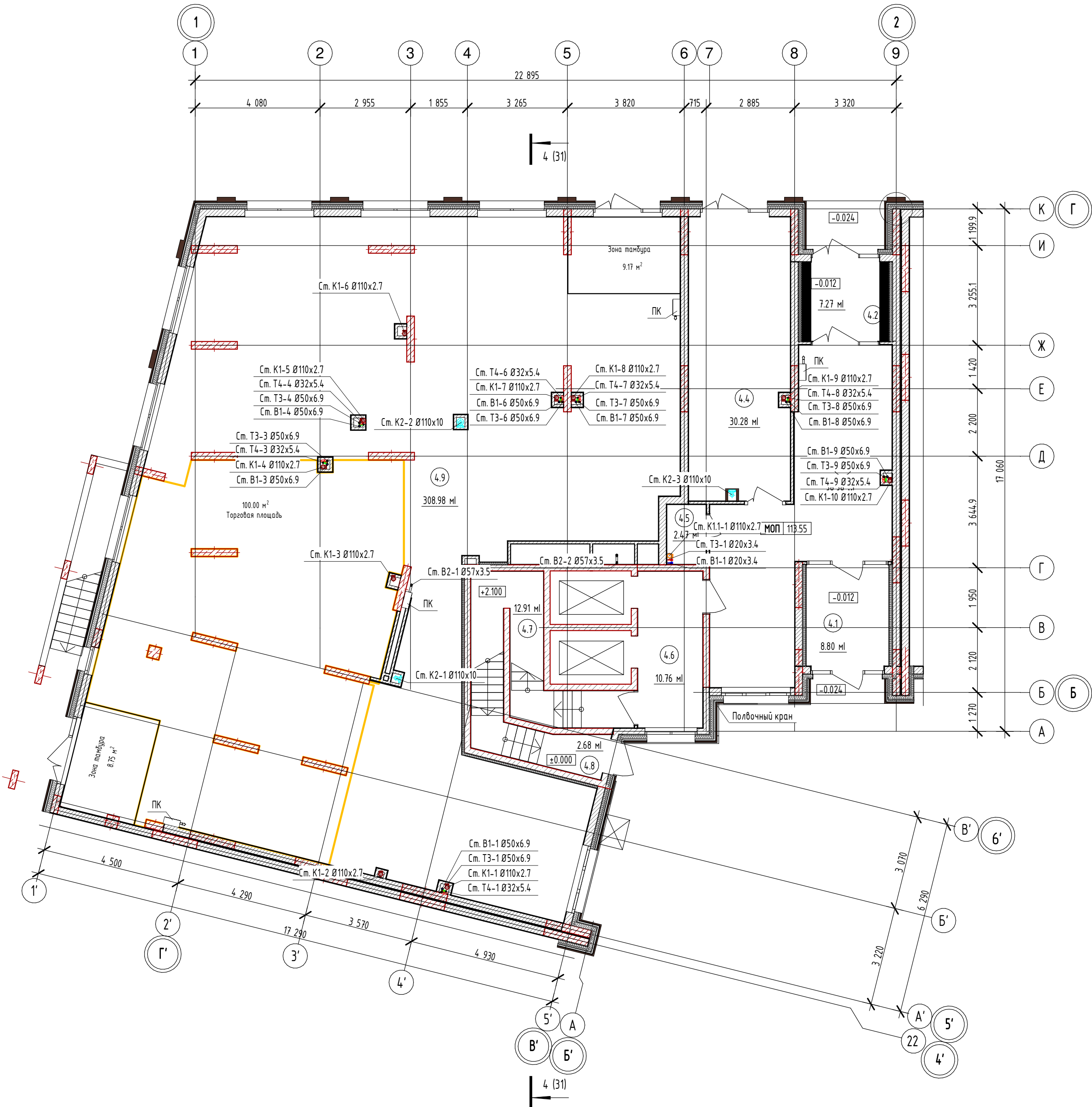
Экспликация

№	помещений Наименование	Измеренная Площадь	Кат. пом.
МОП	Лестничная клетка	16.66	-
4.2	Лифтовой холл	10.81	-
4.3	Коридор общий	55.59	-
4.4	Коридор	8.78	-
4.12	Коридор	19.66	-
4.26	ТСЖ	56.60	-
4.29	Коридор	8.93	-
		177.03 м²	
Тех.			
Помещение	Пом. связи	11.75	В3
4.11	Электрощитовая	11.79	В3
4.27	ИТП	65.54	Д
4.28	Насосная	90.04	Д
		179.12 м²	
Кладовая			
4.6	Кладовая	3.12	В4
4.7	Кладовая	2.45	В4
4.8	Кладовая	2.60	В4
4.9	Кладовая	2.71	В4
4.13	Кладовая	3.00	В4
4.14	Кладовая	2.70	В4
4.15	Кладовая	2.99	В4
4.16	Кладовая	2.73	В4
4.17	Кладовая	2.74	В4
4.18	Кладовая	3.22	В4
4.19	Кладовая	3.01	В4
4.20	Кладовая	3.23	В4
4.21	Кладовая	3.01	В4
4.22	Кладовая	2.83	В4
4.23	Кладовая	2.90	В4
4.24	Кладовая	3.03	В4
4.25	Кладовая	4.00	В4
4.30	Кладовая	3.97	В4
4.31	Кладовая	3.21	В4
4.32	Кладовая	2.93	В4
4.33	Кладовая	3.85	В4
4.34	Кладовая	4.00	В4
		72.17 м²	
		428.32 м²	

Взам. инв. №
Подп. и дата
Инв. № подл.

01082-РД-Р-ВК4.00.00					
Многоквартирные жилые дома в д. Дударево, Московского МО, 1 очередь строительства					
1	-	зам.	73-25	27.08.25	
Изм.	Кол.уч.	Лист	№ док.	Подп.	Дата
Разраб.	Матвеев			05.25	
Секция 4					Стадия
План подвала					Лист
					Листов
ГИП Кузнецова					Р
Н. контр. Петришина					2
					05.25
					05.25
					ИСТ
					архитектурно-инженерная группа
					Формат А2

План 1 этажа

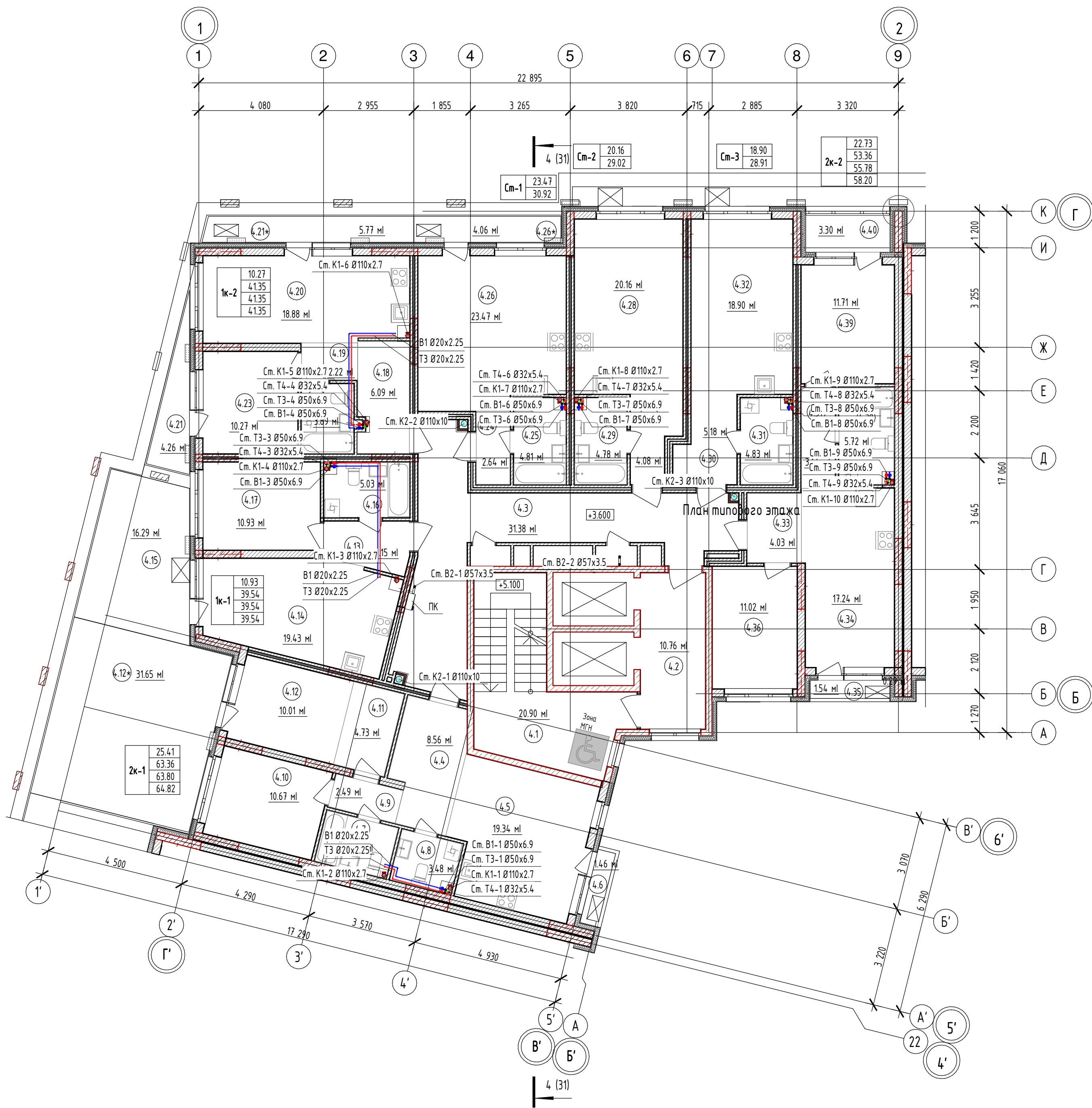


Экспликация помещений

№	Наименование	Измеренная Площадь	Кат. пом.
4.1	Тамбур	8.80	-
4.2	Тамбур	7.27	-
4.4	Колясочная	30.28	-
4.5	ПУИ	2.47	В4
4.6	Лифтовой холл	10.76	-
4.7	Лестничная клетка	12.91	-
4.8	Лестничная клетка	2.68	-
4.3	Вестибюль	38.38	-
		113.55 м²	
4.9	Помещение 1	308.98	-
		308.98 м²	
		422.53 м²	

Взам. инв. №
Подп. и дата
Инв. № подл.

01082-РД-Р-ВК4.00.00					
Многоквартирные жилые дома в д. Дударево, Московского МО, 1 очередь строительства					
1	-	зам	73-25	27.08.25	
Изм.	Кол.уч.	Лист	№ док.	Подп.	Дата
Разраб.	Матвеев			05.25	
Секция 4				Стадия	Лист
				Р	3
План 1 этажа				ИСТ	
				архитектурно-инженерная группа	
ГИП	Кузнецова			05.25	
Н. контр.	Петрушина			05.25	

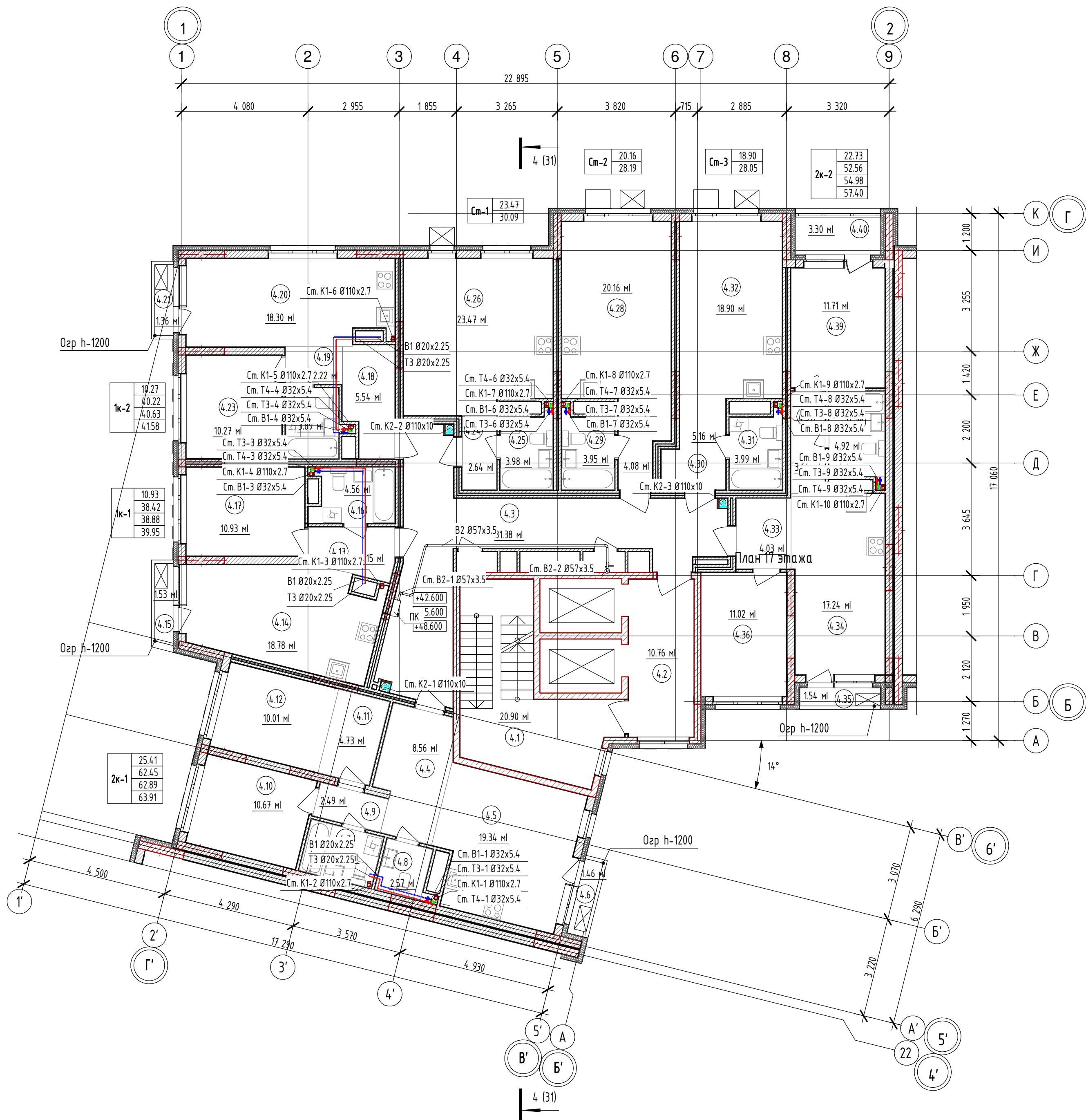


Экспликация помещений
(начало)

№	Наименование	Площадь	Кат. пом.
1-комнатная квартира			
1к-1в	Прихожая	4.15	-
4.14	Кухня-гостиная	19.43	-
4.15	Терраса	16.66	-
4.16	С/у	5.03	-
4.17	Спальная	10.93	-
		56.20 м²	
1-комнатная квартира			
1к-2	Прихожая	6.09	-
4.19	Коридор	2.22	-
4.20	Кухня-гостиная	18.88	-
4.21	Терраса	4.26	-
4.21*	Терраса	5.77	-
4.22	С/у	3.89	-
4.23	Спальная	10.27	-
		51.38 м²	
2-комнатная квартира			
2к-1	Прихожая	8.56	-
4.5	Кухня-гостиная	19.34	-
4.6	Балкон	1.46	-
4.7	С/у	4.08	-
4.8	С/у	3.48	-
4.9	Коридор	2.49	-
4.10	Спальная	10.67	-
4.11	Гардероб	4.73	-
4.12	Спальная	10.01	-
4.12*	Терраса	31.65	-
		96.47 м²	
2-комнатная квартира			
2к-2	Прихожая	4.03	-
4.34	Кухня-гостиная	17.24	-
4.35	Лоджия	1.54	-
4.36	Спальная	11.02	-
4.37	Коридор	3.64	-
4.38	С/у	5.72	-
4.39	Спальная	11.71	-
4.40	Лоджия	3.30	-

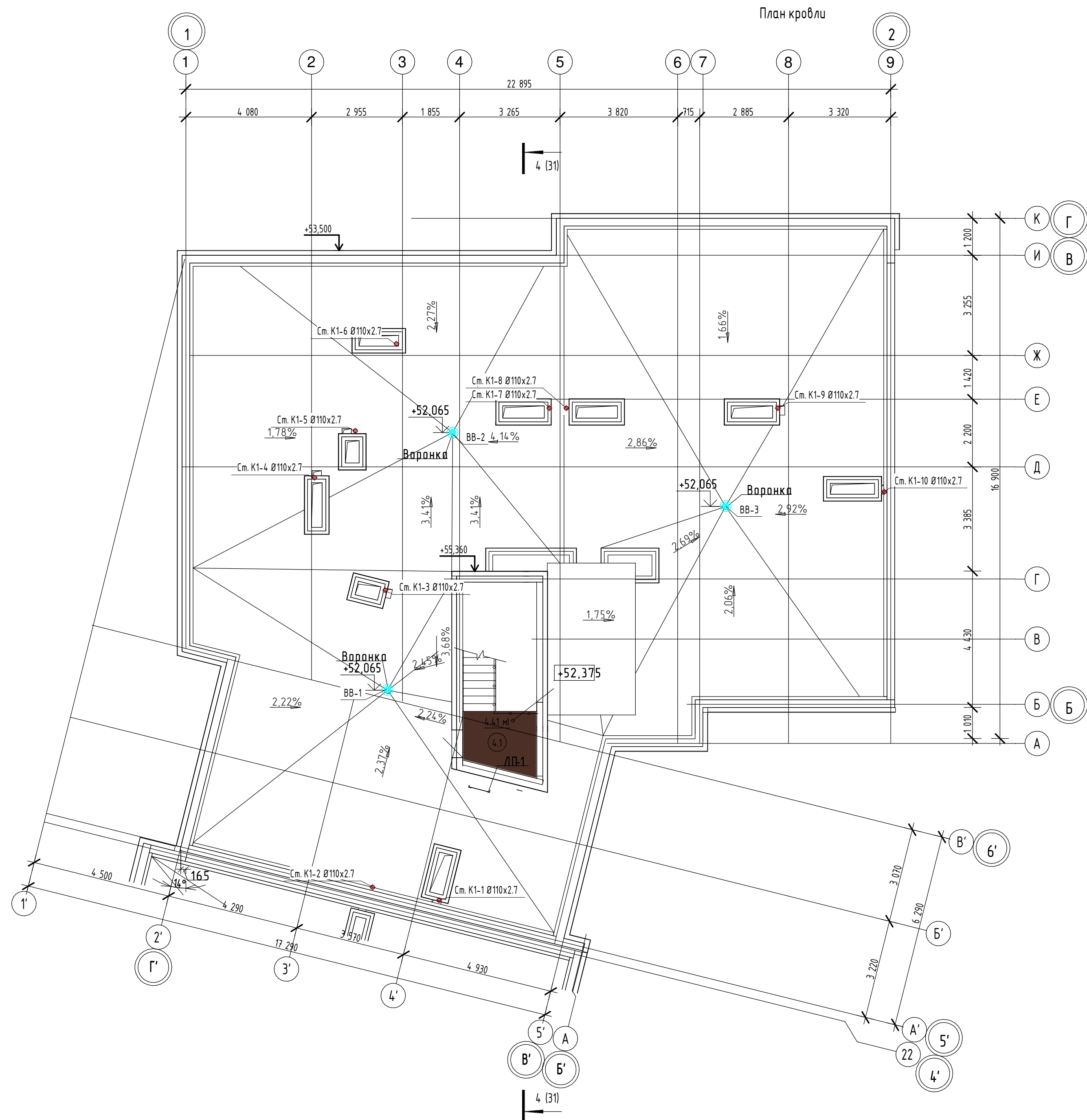
Экспликация помещений (конец)

№	Наименование	Площадь	Кат. пом.
		58.20 м²	
Студия			
Ст-1	Прихожая	2.64	-
4.25	С/у	4.81	-
4.26	Кухня-гостиная	23.47	-
4.26*	Терраса	4.06	-
		34.98 м²	
Студия			
Ст-2	Кухня-гостиная	4.08	-
4.28	Кухня-гостиная	20.16	-
4.29	С/у	4.78	-
		29.02 м²	
Студия			
Ст-3	Кухня-гостиная	5.18	-
4.31	С/у	4.83	-
4.32	Кухня-гостиная	18.90	-
		28.91 м²	
МРП			
	Лестничная клетка	20.90	-
4.2	Лифтовой холл	10.76	-
4.3	Коридор	31.38	-
		63.04 м²	
		418.20 м²	



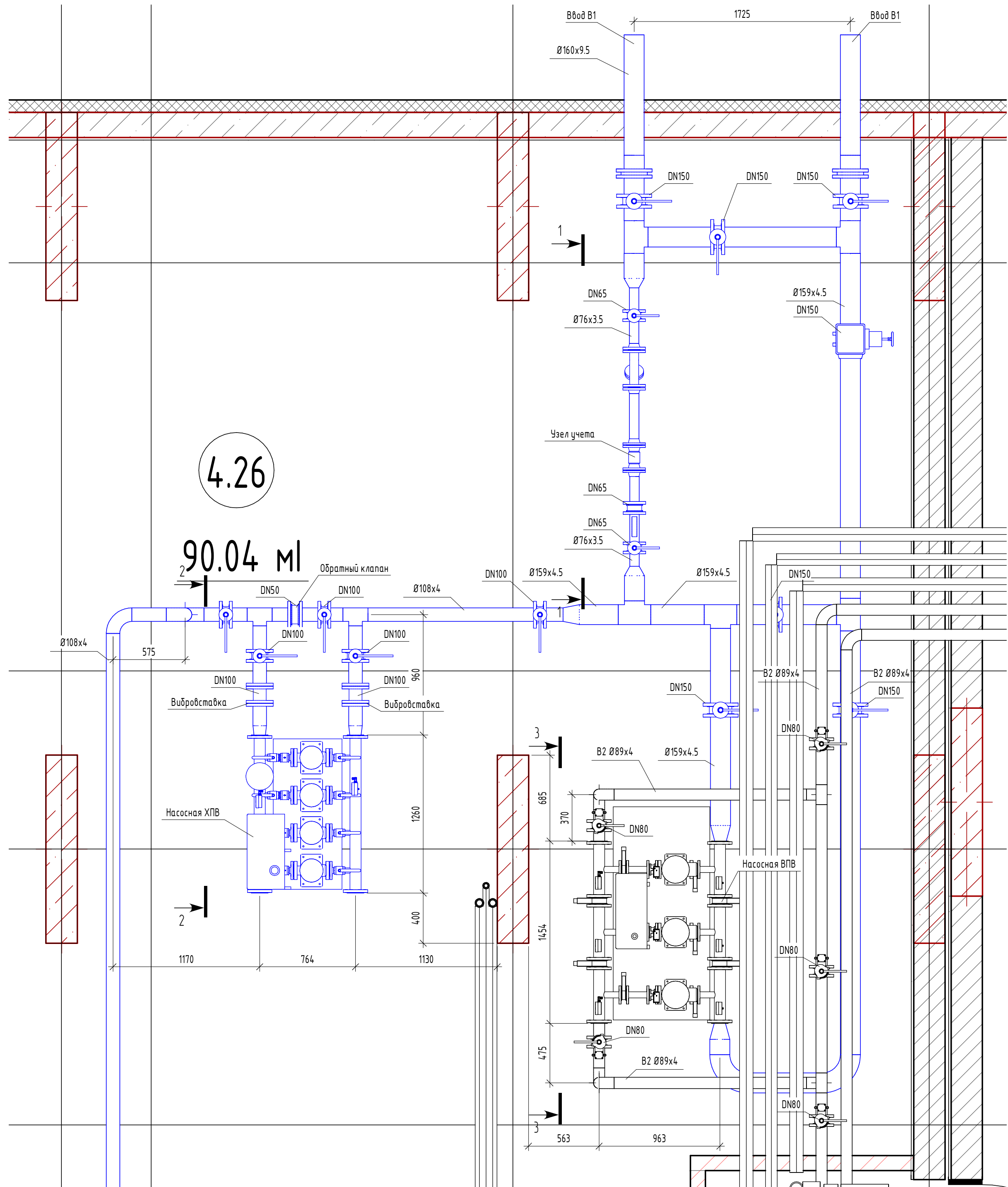
Экспликация (начало)				Экспликация (окончание)			
№	помещений Наименование	Измеренная Площадь	Кат. пом.	№	помещений Наименование	Измеренная Площадь	Кат. пом.
1-комнатная квартира				Студия			
1к-18	Прихожая	4.15	-	Ст-24	Прихожая	2.64	-
4.14	Кухня-гостиная	18.78	-	4.25	С/у	3.98	-
4.15	Балкон	1.53	-	4.26	Кухня-гостинная	23.47	-
4.16	С/у	4.56	-		30.09 м²		
4.17	Спальная	10.93	-	Студия			
		39.95 м²		Ст-28	Кухня-гостинная	4.08	-
1-комнатная квартира				4.28	Кухня-гостинная	20.16	-
1к-18	Прихожая	5.54	-	4.29	С/у	3.95	-
4.19	Коридор	2.22	-		28.19 м²		
4.20	Кухня-гостиная	18.30	-	Студия			
4.21	Балкон	1.36	-	Ст-33	Кухня-гостинная	5.16	-
4.22	С/у	3.89	-	4.31	С/у	3.99	-
4.23	Спальная	10.27	-	4.32	Кухня-гостинная	18.90	-
		41.58 м²			28.05 м²		
2-комнатная квартира				МРП			
2к-41	Прихожая	8.56	-	МРП	Лестничная клетка	20.90	-
4.5	Кухня-гостиная	19.34	-	4.2	Лифтовой холл	10.76	-
4.6	Балкон	1.46	-	4.3	Коридор	31.38	-
4.7	С/у	4.08	-		63.04 м²		
4.8	С/у	2.57	-		352.21 м²		
4.9	Коридор	2.49	-				
4.10	Спальная	10.67	-				
4.11	Гардероб	4.73	-				
4.12	Спальная	10.01	-				
		63.91 м²					
2-комнатная квартира							
2к-33	Прихожая	4.03	-				
4.34	Кухня-гостиная	17.24	-				
4.35	Лоджия	1.54	-				
4.36	Спальная	11.02	-				
4.37	Коридор	3.64	-				
4.38	С/у	4.92	-				
4.39	Спальная	11.71	-				
4.40	Лоджия	3.30	-				
		57.40 м²					

Взам. инв. №	
Подп. и дата	
Инв. № подл.	



01082-РД-Р-ВК4.00.00						
Многоквартирные жилые дома в д. Дударево, Московского МО, 1 очередь строительства						
1	-	зам	73-25		27.08.25	
Изм.	Кол.уч.	Лист	№ док.	Подп.	Дата	
Разраб.	Матвеев				05.25	
Секция 4					Стадия	Лист
					Р	6
План кровли					ИСТ	
					архитектурно-инженерная группа	
ГИП	Кузнецова			05.25		
Н. контр.	Петрушина			05.25		

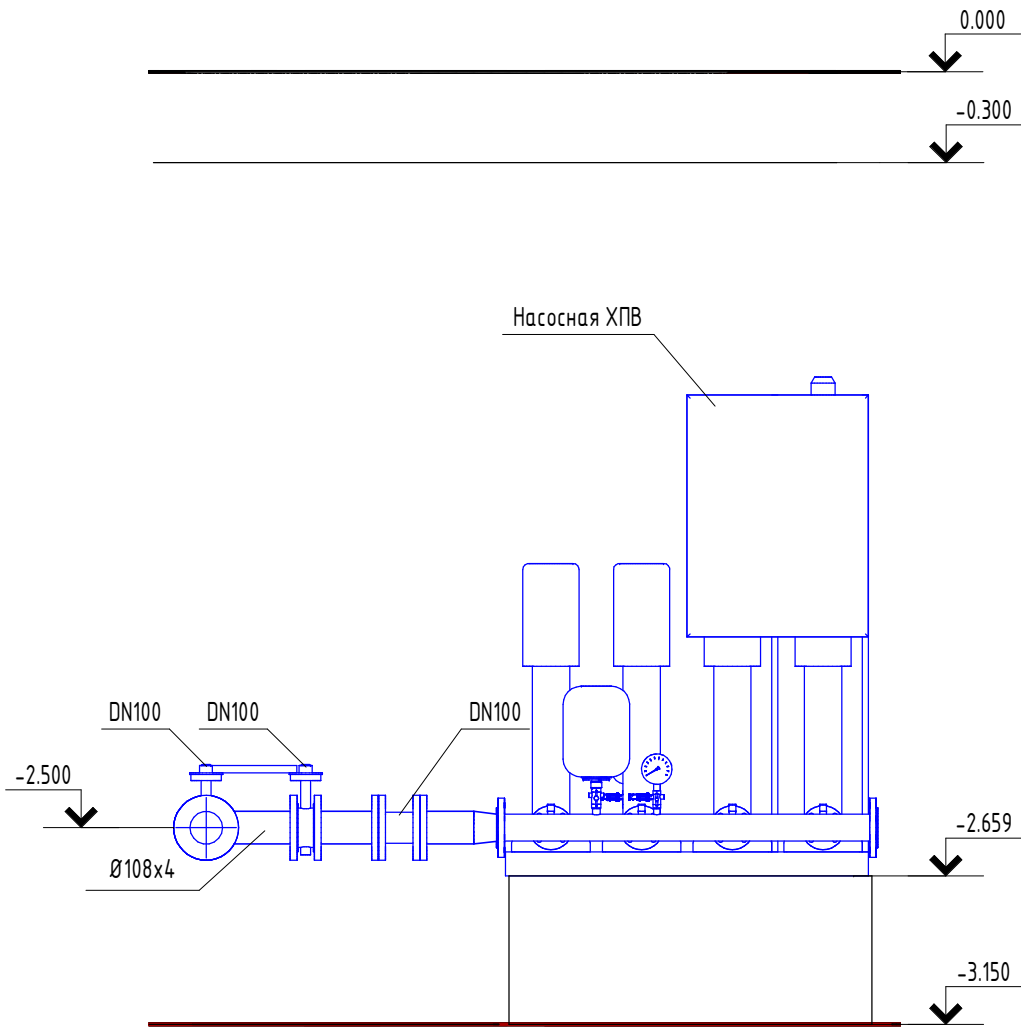
План насосной



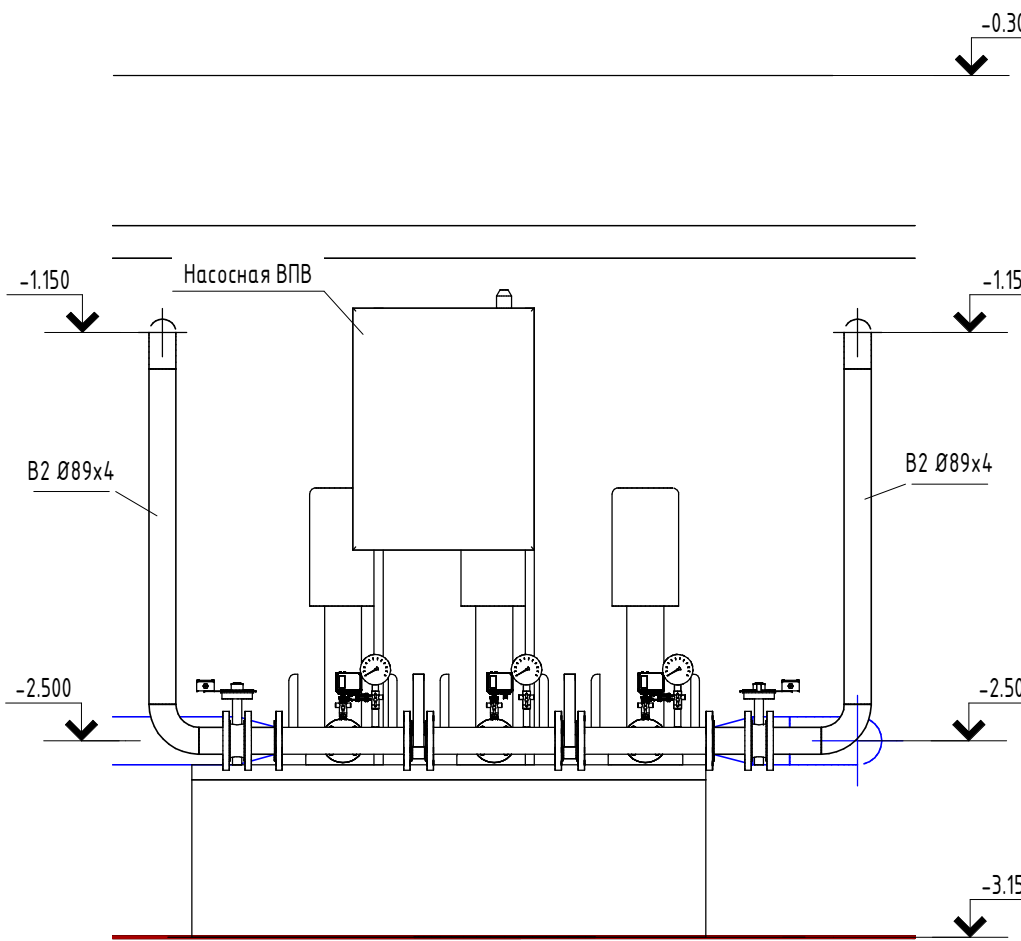
4.26

90.04 м

2-2



3-3



						01082-РД-Р-ВК4.00.00		
						Многоквартирные жилые дома в д. Дударево, Московского МО, 1 очередь строительства		
1	-	зам	73-25		27.08.25	Секция 4		
Изм.	Кол.уч.	Лист	№ док.	Подп.	Дата			
Разраб.		Матвеев			05.25	План насосной. Разрезы 2-2...3-3		
Гип		Кузнецова			05.25			
Н. контр.		Петрушина			05.25			
						Стадия	Лист	Листов
						Р	7	
						ИСТ		
						архитектурно-инженерная группа		
						Формат А2		

Схема В1, Т3, Т4

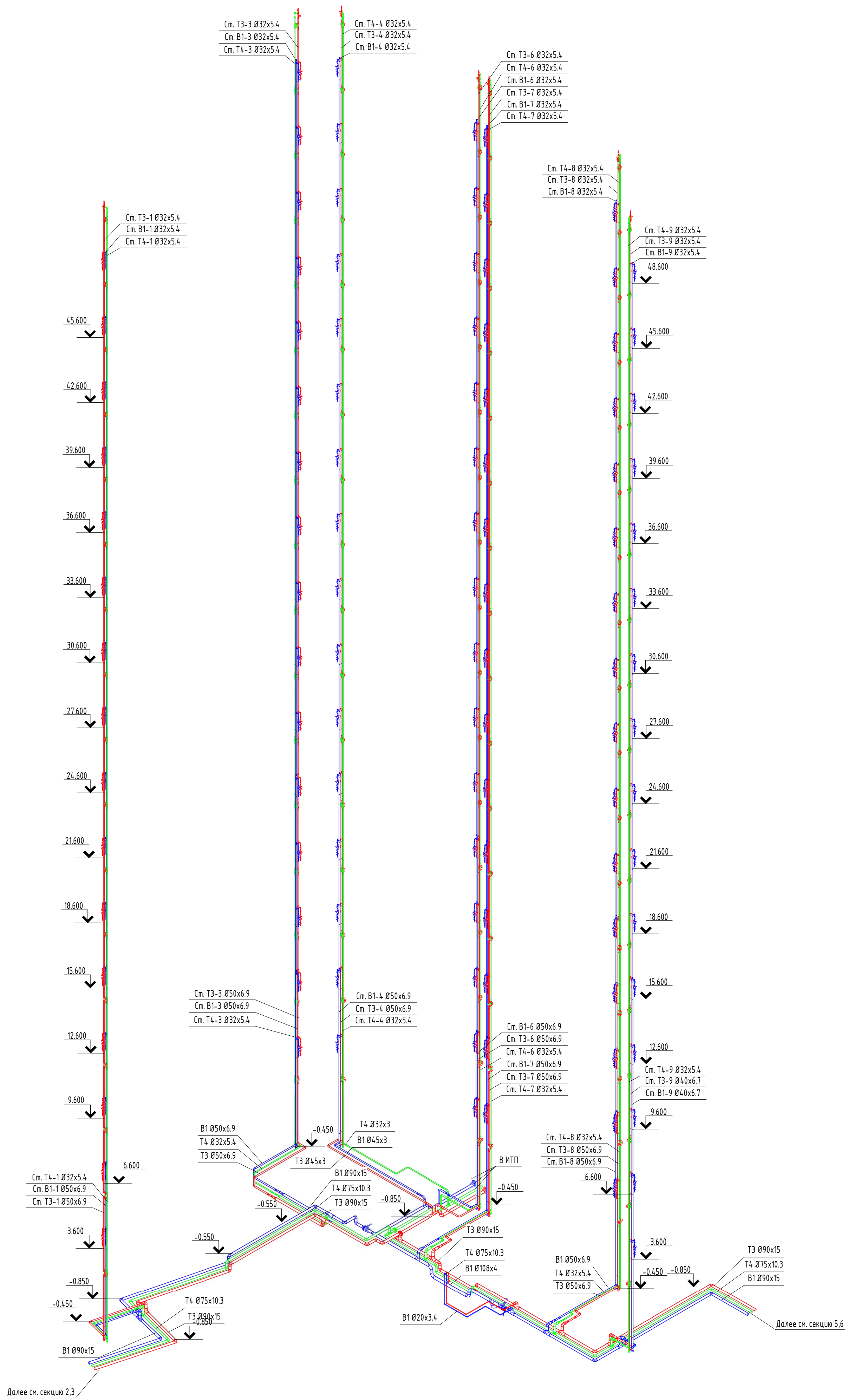
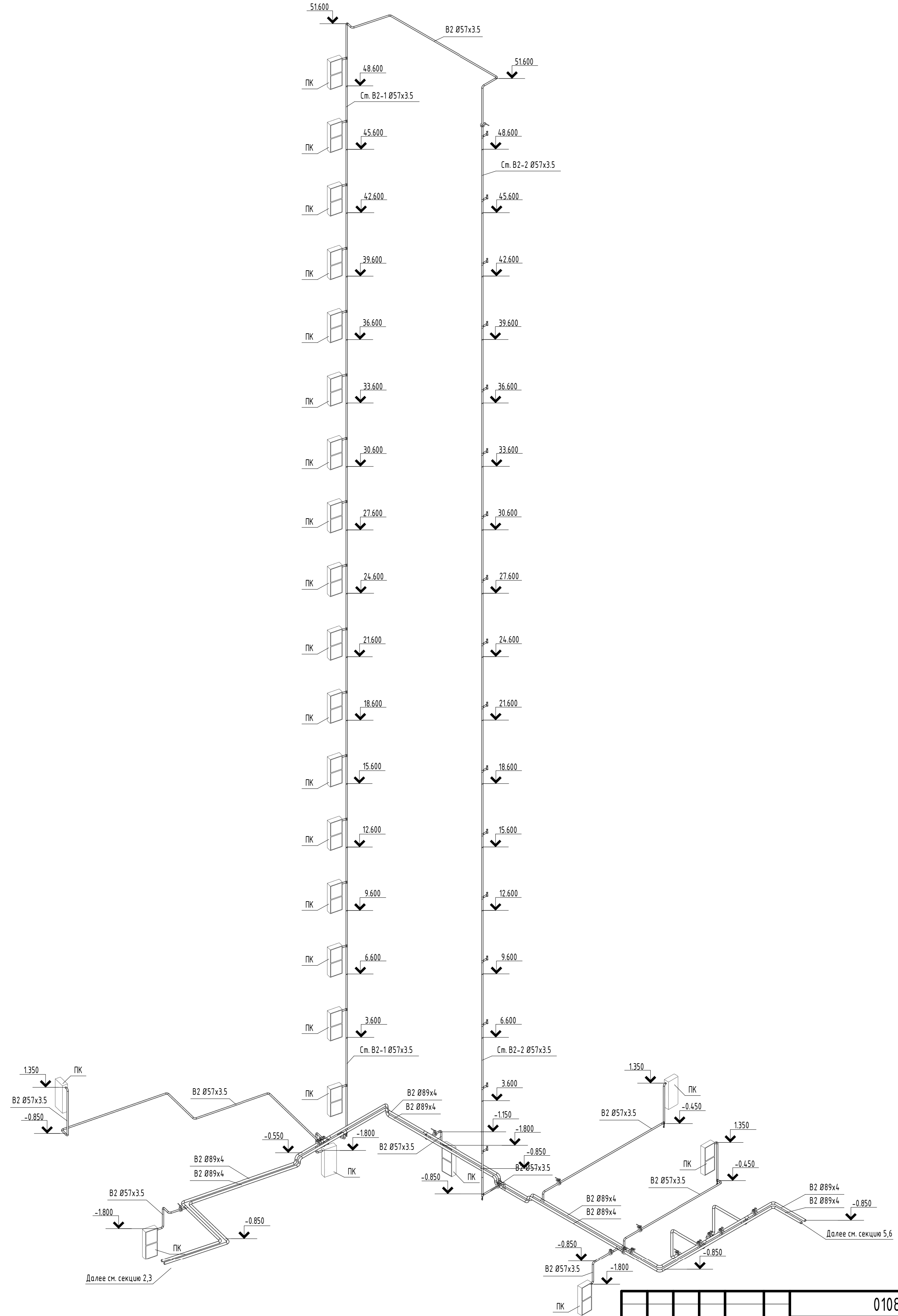


Схема В2




						01082-РД-Р-ВК4.00.00		
1	-	зам	73-25		27.08.25	Многоквартирные жилые дома в в.д.дубаре, Московского МО, 1 очередь строительства		
Изм.	Колуч	Лист	№ док.	Подп.	Дата			
Разраб.			Матвеев		05.25			
Секция 4						Станд	Лист	Листов
						Р	8	
Схема В1, Т3, Т4, В2								
ГИП		Кузнецова		05.25				
Н. контр.		Петрушина		05.25				

Схема К1, К1.1

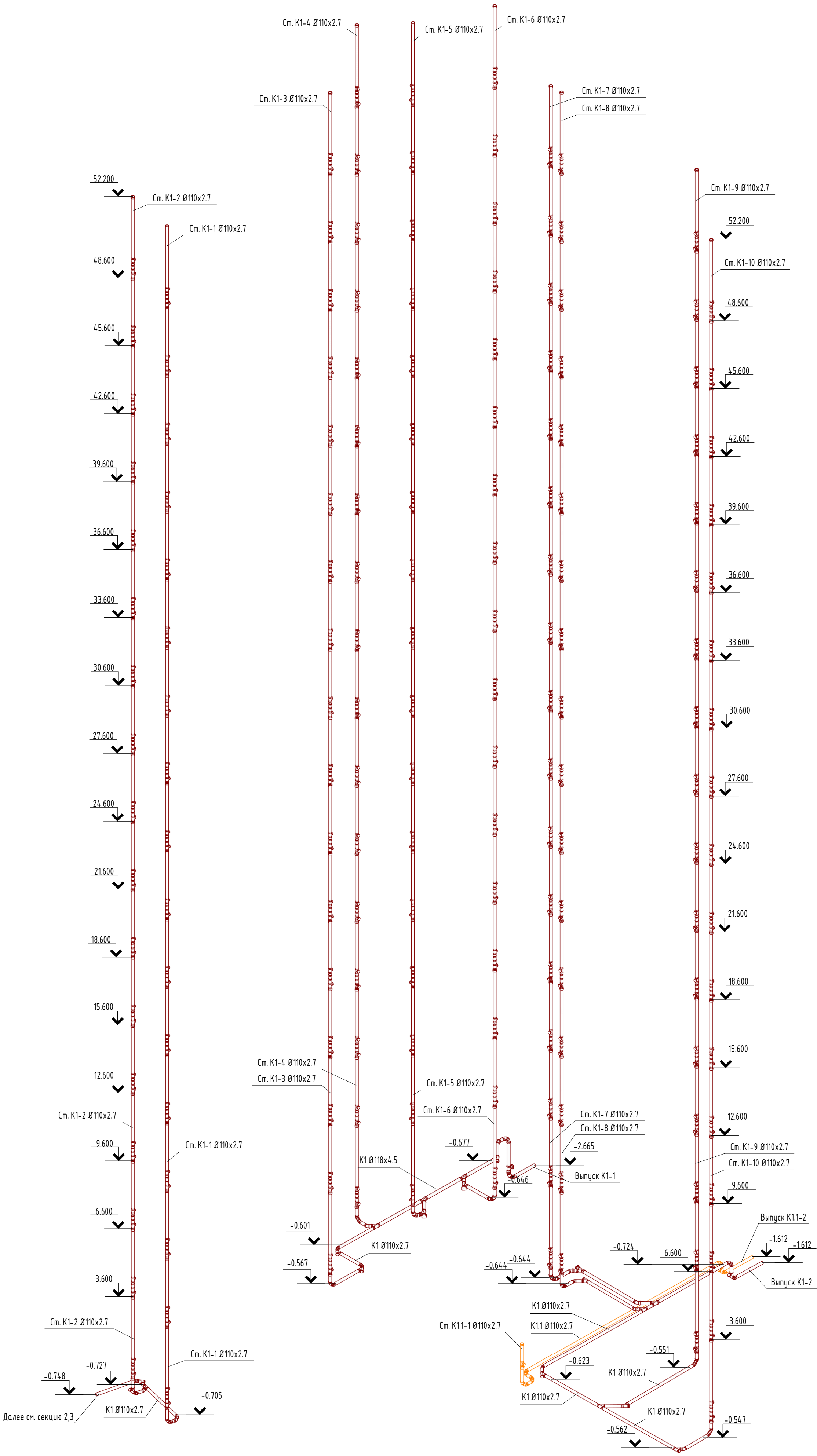
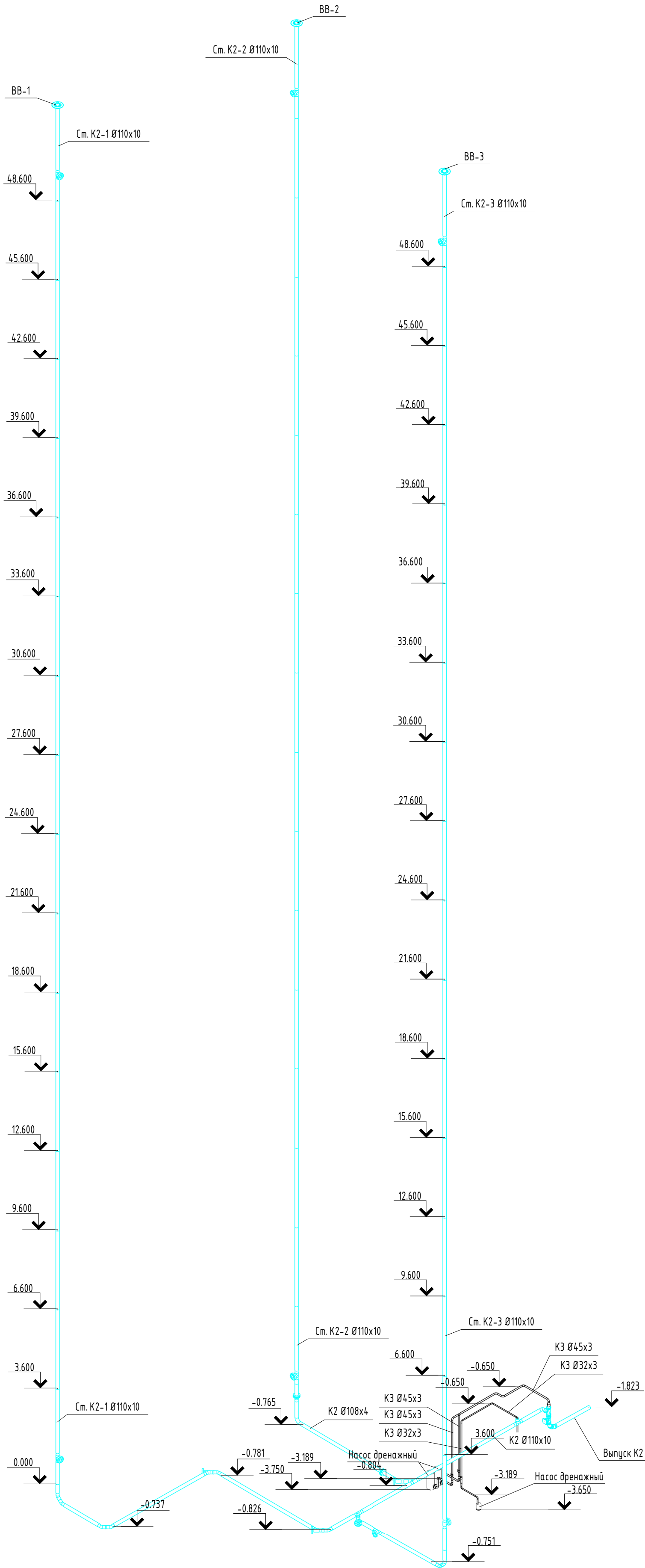


Схема К2, К3




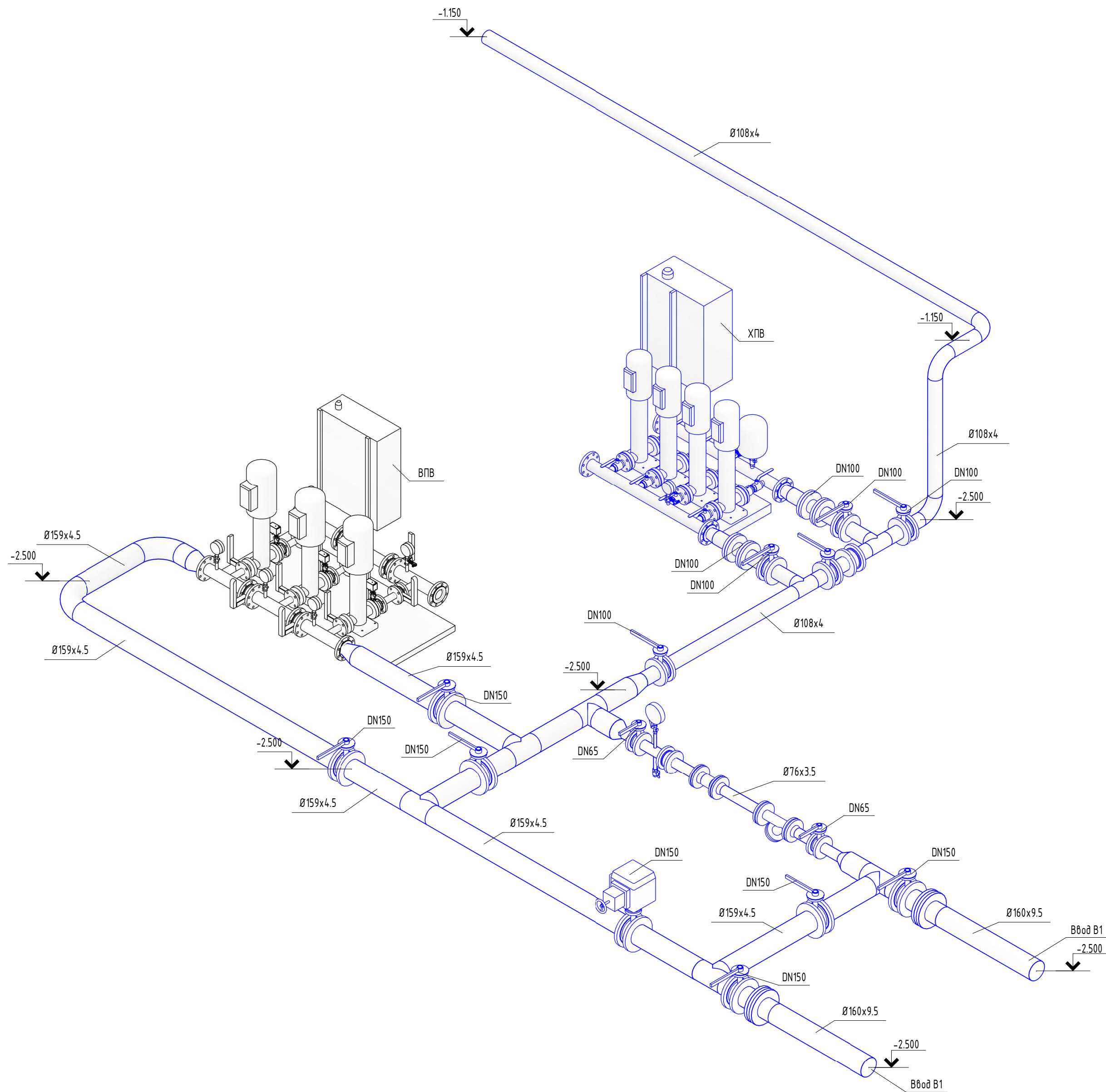

					01082-РД-Р-ВК4.00.00		
1	-	зам.	73-25		27.08.25	Многоквартирные жилые дома в д.Дударово, Московского МО, 1 очередь строительства	
Изм.	Колуч.	Лист	№ док.	Подп.	Дата		
Разраб.		Матвеев			05.25		
					Секция 4		
						Р	Лист
						9	Листов
					Схема К1, К1.1, К2, К3		
ГИП		Кузнецова			05.25		
Н. контр.		Петрушина			05.25		

Схема насосной



Взам. инв. №	
Подп. и дата	
Инв. № подл.	

							01082-РД-Р-ВК4.00.00
1	-	зам	73-25		27.08.25	Многоквартирные жилые дома в д.Дударево, Московского МО, 1 очередь строительства	
Изм.	Кол.уч.	Лист	№ док.	Подп.	Дата		
Разраб.		Матвеев			05.25	Секция 4	Стадия
							Р
							Лист
							10
							Листов
ГИП		Кузнецова			05.25	Схема насосной	
Н. контр.		Петрушина			05.25		

Взам. инв. №	
Подп. и дата	
Инв. № подл.	

Поз.	Наименование и техническая характеристика	Тип, марка, обозначение документа, опросного листа	Код продукции	Поставщик	Ед. изме-ре-ния	Коли-чест-во	Масса 1ед., кг	Приме-чание																																																																			
В1 – Водопровод хозяйственно-питьевой																																																																											
Трубопроводная арматура																																																																											
	1 Затвор дисковый межфланцевый DN 80, PN 1,6 МПа с ручным управлением				компл.	3	12.6																																																																				
	2 Клапан понижения давления DN 15 по типу D06FH Honeywell				шт.	112	0.8																																																																				
	3 Кран шаровый со сгоном DN 15 BH				шт.	3	0.3																																																																				
	4 Кран шаровый со сгоном DN 15 BH				шт.	112	0.3																																																																				
	5 Кран шаровый со сгоном DN 40 BH				шт.	14	1.1																																																																				
	6 Счетчик для холодной и горячей воды муфтовый Ду 15 мм. С импульсным выходом			Minol	шт.	113	0.5																																																																				
	7 Фильтр сетчатый муфтовый с пробкой DN 15, PN 1,6 МПа. Среда “вода”				шт.	113	0.2																																																																				
Трубы																																																																											
	9 Труба полипропиленовая PN 20 20x3.4				м	24.7	0.2																																																																				
	10 Труба стальная бесшовная горячедеформированная 20x2.5	ГОСТ 8732-78			м	9.9	1.1																																																																				
	11 Труба из сшитого полиэтилена PE-X (ПЭ-С) SDR 7,4 20x2.25			ГОСТ 32415-2013	м	188	1																																																																				
	12 Труба металлопластиковая PN10 20x2.25				м	23.9	1																																																																				
	13 Труба полипропиленовая PN 20 32x5.4				м	227.5	0.5																																																																				
	14 Труба полипропиленовая PN 20 40x6.7				м	61.5	0.8																																																																				
	15 Труба полипропиленовая PN 20 50x6.9				м	67.3	1																																																																				
	16 Труба электросварная из коррозионно-стойкой стали ГОСТ 11068-81 45x3	ГОСТ 11068-81			м	7.7	3.1																																																																				
	17 Труба полипропиленовая PN 20 63x8.6				м	0.5	1.6																																																																				
	18 Труба электросварная из коррозионно-стойкой стали ГОСТ 11068-81 57x3.5	ГОСТ 11068-81			м	1.2	4.6																																																																				
	19 Труба полипропиленовая PN 20 90x15				м	32.9	4																																																																				
	20 Труба электросварная из коррозионно-стойкой стали ГОСТ 11068-81 89x4	ГОСТ 11068-81			м	5.2	8.4																																																																				
	21 Труба электросварная из коррозионно-стойкой стали ГОСТ 11068-81 108x4	ГОСТ 11068-81			м	6.4	10.3																																																																				
<div><div>Примечание.</div><div>В спецификации приведены Поставщики, которые могут быть заменены на альтернативные или аналогичные, но сопоставимые по характеристикам материалы, изделия и оборудование по согласованию с Заказчиком и проектной организацией</div></div>																																																																											
<table><tr><td></td><td></td><td></td><td></td><td></td><td></td><td colspan="3">01082-РД-Р-ВК4.00.00.СО</td></tr><tr><td>1</td><td>-</td><td>зам</td><td>73-25</td><td></td><td>27.08.25</td><td colspan="3" rowspan="2">Множokвapтиpные жилые дома в д.Дударево, Московского МО, 1 очередь строительства</td></tr><tr><td>Изм.</td><td>Кол.уч.</td><td>Лист</td><td>№ док.</td><td>Подп.</td><td>Дата</td></tr><tr><td colspan="2">Разраб.</td><td colspan="2">Матвеев</td><td></td><td>05.25</td><td colspan="2" rowspan="3">Секция 4</td><td>Стадия</td><td>Лист</td><td>Листов</td></tr><tr><td colspan="2"></td><td colspan="2"></td><td></td><td></td><td>Р</td><td>1</td><td>11</td></tr><tr><td colspan="2"></td><td colspan="2"></td><td></td><td></td></tr><tr><td colspan="2">ГИП</td><td colspan="2">Кузнецова</td><td></td><td>05.25</td><td colspan="2" rowspan="2">Спецификация оборудования изделий и материалов</td><td colspan="3" rowspan="2"><div>ИСТ</div><div>архитектурно-инженерная группа</div></td></tr><tr><td colspan="2">Н. контр.</td><td colspan="2">Петрушина</td><td></td><td>05.25</td></tr></table>															01082-РД-Р-ВК4.00.00.СО			1	-	зам	73-25		27.08.25	Множokвapтиpные жилые дома в д.Дударево, Московского МО, 1 очередь строительства			Изм.	Кол.уч.	Лист	№ док.	Подп.	Дата	Разраб.		Матвеев			05.25	Секция 4		Стадия	Лист	Листов							Р	1	11							ГИП		Кузнецова			05.25	Спецификация оборудования изделий и материалов		<div>ИСТ</div> <div>архитектурно-инженерная группа</div>			Н. контр.		Петрушина			05.25
						01082-РД-Р-ВК4.00.00.СО																																																																					
1	-	зам	73-25		27.08.25	Множokвapтиpные жилые дома в д.Дударево, Московского МО, 1 очередь строительства																																																																					
Изм.	Кол.уч.	Лист	№ док.	Подп.	Дата																																																																						
Разраб.		Матвеев			05.25	Секция 4		Стадия	Лист	Листов																																																																	
								Р	1	11																																																																	
ГИП		Кузнецова			05.25	Спецификация оборудования изделий и материалов		<div>ИСТ</div> <div>архитектурно-инженерная группа</div>																																																																			
Н. контр.		Петрушина			05.25																																																																						

Взам. инв. №	
Подп. и дата	
Инв. № подл.	

Поз.	Наименование и техническая характеристика	Тип, марка, обозначение документа, опросного листа	Код продукции	Поставщик	Ед. изме-ре-ния	Коли-чест-во	Масса 1ед., кг	Приме-чание
В1 – Водопровод хозяйственно-питьевой								
Соединительные детали и элементы трубопровода								
	22 Муфта переходная ВН-ВН 40-32				шт.	7	0	
	23 Муфта переходная ВН-ВН 50-40				шт.	7	0.1	
	24 Муфта переходная ВН-ВН 63-20				шт.	1	0.1	
	25 Муфта переходная ВН-ВН 63-50				шт.	3	0.1	
	26 Муфта переходная ВН-ВН 90-50				шт.	1	0.3	
	27 Муфта переходная ВН-ВН 90-63				шт.	4	0.3	
	28 Отвод 90-45х2.5	ГОСТ 17375-2001			шт.	2	0.3	
	29 Отвод 90-57х2.5	ГОСТ 17375-2001			шт.	2	0.4	
	30 Отвод 90-89х3.0	ГОСТ 17375-2001			шт.	3	1.2	
	31 Отвод 90-108х3.5	ГОСТ 17375-2001			шт.	5	2.2	
	32 Переход К-57х3,0-45х2,5	ГОСТ 17378-2001			шт.	2	0.2	
	33 Переход К-89х3,5-45х2,5	ГОСТ 17378-2001			шт.	1	0.6	
	34 Переход К-108х4,0-89х3,5	ГОСТ 17378-2001			шт.	2	0.9	
	35 Переход ПЭ-сталь в составе: - фланец металлический с покрытием D200 в комплекте с ответным фланцем и крепежными изделиями (шпильки) - втулка под фланец металлический с покрытием ПЭ100 SDR17 D90				компл.	2	4.5	
	36 Пробка полипропиленовая D32				шт.	7	0	
	37 Тройник 45х2,5	ГОСТ 17376-2001			шт.	2	0.3	
	38 Тройник 89х3,5-57х3,0	ГОСТ 17376-2001			шт.	2	1.5	
	39 Тройник 108х4,0	ГОСТ 17376-2001			шт.	1	3	
	40 Тройник 108х4,0-89х4,0	ГОСТ 17376-2001			шт.	2	3	
	41 Тройник полипропиленовый D20				шт.	1	0	
	42 Тройник полипропиленовый D50				шт.	5	0.2	
	43 Тройник полипропиленовый D90				шт.	5	1.1	
	44 Тройник полипропиленовый переходной 32-20-32				шт.	77	0.1	
	45 Тройник полипропиленовый переходной 40-20-40				шт.	21	0.2	
	46 Тройник полипропиленовый переходной 50-20-50				шт.	14	0.1	
	47 Тройник равнопроходной S-Press D20			Уропор	шт.	224		
	48 Угольник полипропиленовый D20				шт.	118	0	
	49 Угольник полипропиленовый D50				шт.	4	0.1	
	50 Угольник полипропиленовый D90				шт.	15	0.7	
								Лист
					01082-РД-Р-ВК4.00.00.С0			2
					1	-	зам	73-25
					Изм.	Кол.уч.	Лист	№ док.
					Подп.	Дата		
								27.08.25

Взам. инв. №	
Подп. и дата	
Инв. № подл.	

Поз.	Наименование и техническая характеристика	Тип, марка, обозначение документа, опросного листа	Код продукции	Поставщик	Ед. изме-ре-ния	Коли-чест-во	Масса 1ед., кг	Приме-чание
К1 – Канализация бытовая								
Трубы								
	5 Труба канализационная из полипропилена 110х2.7	ГОСТ 32414-2013			м	471		
	6 Труба чугунная канализационная 118х4.5	ГОСТ 6942-98			м	16.1	11.2	
Соединительные детали и элементы трубопровода								
	8 Заглушка из полипропилена, Д=110 мм	ГОСТ 32414-2013			шт.	4		
	9 ЗаглушкаЧугунная				шт.	4		
	10 Муфта противопожарная ПМ-110 в комплекте с крепежными изделиями				компл.	179	0.3	
	13 Отвод 45° из полипропилена раструбный, Д=110 мм	ГОСТ 32414-2013			шт.	27		
	15 ОтводЧугунный				шт.	13		
	16 Патрубок компенсационный раструбный ПП, Д=110 мм					170		
	17 Ревизия из полипропилена раструбная, Д=110 мм				шт.	170		
	18 Тройник 45° из полипропилена раструбный, Д=110х110 мм	ГОСТ 32414-2013			шт.	12		
	19 Тройник 87.3° из полипропилена раструбный, Д=110х110 мм	ГОСТ 32414-2013			шт.	170		
	20 ТройникЧугунный				шт.	9		
Соединительные детали трубопроводов								
	10 Муфта противопожарная ПМ-110 в комплекте с крепежными изделиями				компл.	1	0.3	
К1.1 – канализация бытовая общественной части								
Трубы								
	5 Труба канализационная из полипропилена 110х2.7	ГОСТ 32414-2013			м	13.6	0.9	
Соединительные детали и элементы трубопровода								
	8 Заглушка из полипропилена, Д=110 мм	ГОСТ 32414-2013			шт.	1		
	9 Муфта противопожарная ПМ-110 в комплекте с крепежными изделиями				компл.	1	0.3	
	10 Отвод 45° из полипропилена раструбный, Д=110 мм	ГОСТ 32414-2013			шт.	9		
	11 Тройник 45° из полипропилена раструбный, Д=110х110 мм	ГОСТ 32414-2013			шт.	1		
	12 Тройник 87.3° из полипропилена раструбный, Д=110х110 мм	ГОСТ 32414-2013			шт.	1		

Взам. инв. №	
Подп. и дата	
Инв. № подл.	

Поз.	Наименование и техническая характеристика	Тип, марка, обозначение документа, опросного листа	Код продукции	Поставщик	Ед. изме-ре-ния	Коли-чест-во	Масса 1ед., кг	Приме-чание
К2 - Канализация дождевая Оборудование								
	1 Воронка кровельная с листвоуловителем, прижимным фланцем и электрообогревом. Пропускная способность 8 л/сек. Мощность электрообогрева 15 Вт	ГОСТ 32414-2013			компл.	3		
Трубы								
	Труба полиэтиленовая напорная ПЭ100 SDR11 110х	ГОСТ 18599-2001			м	0.9	3	
	5 Труба полиэтиленовая напорная ПЭ100 SDR11 110х10	ГОСТ 18599-2001			м	175.4	3	
	6 Труба стальнаябесшовная горячедеформированная с внутренним покрытием по ТУ 1390-005-3534.94.08-2010 108х4	ГОСТ 8732-78		АО «СИБПРОМКОМПЛЕКТ»	м	4.9	10.3	
	7 Труба чугунная канализационная 118х4.5	ГОСТ 6942-98			м	1.6	11.2	
Соединительные детали и элементы трубопровода								
	0 Отвод литой SDR17				шт.	1		
	8 ЗаглушкаЧугунная				шт.	1		
	9 Отвод 90-108х3.5	ГОСТ 17375-2001			шт.	1	2.2	
	10 Отвод литой SDR17				шт.	8		
	11 ОтводЧугунный				шт.	2		
	12 Переход ПЭ-сталь в составе: - фланец металлический с покрытием D220 в комплекте с ответным фланцем и крепежными изделиями (шпильки) - втулка под фланец металлический с покрытием ПЭ100 SDR17 D110				компл.	2	5	
	13 Переход Э-108х4,0-89х3,5	ГОСТ 17378-2001			шт.	1	0.9	
	14 Тройник ПЭ100 литой				шт.	14		
	15 ТройникЧугунный				шт.	2		
	16 Фланцевое соединение из ПП				шт.	11		
					01082-РД-Р-ВК4.00.00.СО			Лист
								4
					1	-	зам	73-25
					Изм.	Кол.уч.	Лист	№ док.
					Подп.	Дата		
					27.08.25			

Взам. инв. №

Подп. и дата

Инв. № подл.

Поз.	Наименование и техническая характеристика	Тип, марка, обозначение документа, опросного листа	Код продукции	Поставщик	Ед. изме-ре-ния	Коли-чест-во	Масса 1ед., кг	Приме-чание
КЗ - Канализация производственная (техническая)								
Оборудование								
	1 Насос дренажный КР-250 с поплавком. Q=11,2 м3/ч, H=7,5 м			Grundfos	шт.	1	7	
	2 Погружной дренажный насос (Q=7 м3/ч при H=18 м.в.ст, P=1,1 кВт)	ZY Drain 40WQH-7-18-1.1			шт.	2	7	
Трубопроводная арматура								
	4 Клапан обратный латунный пружинный муфтовый DN 32 PN 1,6 МПа. Среда "вода"				шт.	1	0.5	
	5 Клапан обратный латунный пружинный муфтовый DN 40 PN 1,6 МПа. Среда "вода"				шт.	2	0.7	
	6 Кран шаровый со сгоном DN 32 ВН				шт.	1	1	
	7 Кран шаровый со сгоном DN 40 ВН				шт.	2	1.1	
Трубы								
	8 Труба полиэтиленовая напорная ПЭ100 SDR11 32х3	ГОСТ 18599-2001			м	5.8	0.3	
	9 Труба стальная бесшовная горячедеформированная 45х3	ГОСТ 8732-78			м	9.9	3.1	
	10 Труба стальная бесшовная горячедеформированная 89х4	ГОСТ 8732-78			м	0.1	8.4	
Соединительные детали и элементы трубопровода								
	11 Отвод 90-45х2.5	ГОСТ 17375-2001			шт.	11	0.3	
	12 Отвод литой SDR17				шт.	5		
	13 Переход Э-89х3,5-45х2,5	ГОСТ 17378-2001			шт.	1	0.6	
	14 Тройник 45х2,5	ГОСТ 17376-2001			шт.	1	0.3	
Насосная								
Оборудование								
	2 Насосная установка хозяйственно-питьевого водоснабжения ANTARUS 4 MLV10-10/GPRS (Q=26,14м3/ч; H=0,97МПа; N=12кВт)				компл.	1	383	
Трубопроводная арматура								
	3 Гибкая вставка/виброкомпенсатор фланцевый в комплекте с ответными фланцами, прокладками и крепежными изделиями DN 100 PN 1,0 МПа				компл.	2	17	
	4 Затвор (клапан) обратный стальной межфланцевый DN 100, PN 1,6 МПа				компл.	1	14	
	5 Затвор дисковый межфланцевый DN 100, PN 1,6 МПа с ручным управлением				компл.	5	16	
	6 Затвор дисковый межфланцевый DN 150, PN 1,6 МПа с ручным управлением				компл.	6	26.4	
	7 Затвор дисковый межфланцевый DN 150, PN 1,6 МПа с электроприводом				компл.	1	60.6	
								Лист
					01082-РД-Р-ВК4.00.00.С0			5
					1	-	зам	73-25
					Изм.	Кол.лч.	Лист	№ док.
					Подп.	Дата		
					27.08.25			

Поз.	Наименование и техническая характеристика	Тип, марка, обозначение документа, опросного листа	Код продукции	Поставщик	Ед. изме-ре-ния	Коли-чест-во	Масса 1ед., кг	Приме-чание			
В2 - Водопровод противопожарный											
Оборудование											
	1 Насосная установка пожаротушения ANTARUS 3 MLV8-7/01/DS1-GPRS (Q=18,72м3/ч; H=0,87МПа; N=8кВт)				компл.	1	475				
Пожарно-технические изделия и оборудование											
	1 Внутренний пожарный кран диаметром 50 мм, в комплекте:				компл.	24					
	1.1 Шкаф пожарный настенный в комплекте с кассетой для рукава	ТУ 4854-002-05038007-97 ШПК-Пульс-320Н		НПО "Пульс", г. Москва	компл.	24	20				
	1.2 Клапан крана пожарного DN 50				шт.	24	1.5				
	1.3 Головка цапковая, DN 50 для соединения водопроводной арматуры и рукавного оборудования с пожарными рукавами	ГОСТ Р 53279-2009			шт.	24	0.3				
	1.4 Рукав пожарный 51 мм с головками ГР-50 с внутренним гидроизоляционным слоем для пожарных кранов DN 50, рабочим давлением не более 1,0 МПа, L=20 м	ГОСТ Р 51049-2009			шт.	24	9				
	1.5 Ствол ручной пожарный сплошной струи металлический с присоединительной головкой ГМ-50, диаметр выходного отверстия 16 мм, расход воды 2,6 л/с	ГОСТ 9923-80			шт.	24	0.5				
	1.6 Шайба дроссельная Лист Б-ПН-2,0 ГОСТ 19903-74 13X18H10T ГОСТ 5582-75 Для установки перед клапаном пожарного крана				шт.	24	0.3	Диаметр отверстия уточнить при гидротестировании			
	2 Внутренний пожарный кран диаметром 50 мм, в комплекте:				компл.	34					
	2.1 Шкаф пожарный настенный в комплекте с кассетой для рукава	ТУ 4854-002-05038007-97 ШПК-Пульс-320Н		НПО "Пульс", г. Москва	компл.	17	20				
	2.2 Клапан крана пожарного DN 50				шт.	17	1.5				
	2.3 Головка цапковая, DN 50 для соединения водопроводной арматуры и рукавного оборудования с пожарными рукавами	ГОСТ Р 53279-2009			шт.	17	0.3				
	2.4 Рукав пожарный 51 мм с головками ГР-50 с внутренним гидроизоляционным слоем для пожарных кранов DN 50, рабочим давлением не более 1,0 МПа, L=20 м	ГОСТ Р 51049-2009			шт.	17	9				
	2.5 Ствол ручной пожарный сплошной струи металлический с присоединительной головкой ГМ-50, диаметр выходного отверстия 16 мм, расход воды 2,6 л/с	ГОСТ 9923-80			шт.	17	0.5				
	2.6 Шайба дроссельная Лист Б-ПН-2,0 ГОСТ 19903-74 13X18H10T ГОСТ 5582-75 Для установки перед клапаном пожарного крана				шт.	17	0.3	Диаметр отверстия уточнить при гидротестировании			
			1	-	зам	73-25		27.08.25	01082-РД-Р-ВК4.00.00.СО		Лист
			Изм.	Кол.лч.	Лист	№ док.	Подп.	Дата			7

Поз.	Наименование и техническая характеристика	Тип, марка, обозначение документа, опросного листа	Код продукции	Поставщик	Ед. измерения	Количество	Масса 1ед., кг	Примечание
B2 – Водопровод противопожарный								
Трубопроводная арматура								
	З Затвор дисковый межфланцевый DN 50, PN 1,6 МПа с ручным управлением				компл.	5	8.4	
	4 Затвор дисковый межфланцевый DN 50, PN 1,6 МПа_ДУП с контр. полож.				компл.	5	8.4	
	5 Затвор дисковый межфланцевый DN 80, PN 1,6 МПа_ДУП с контр. полож.				компл.	8	12.6	
	6 Кран шаровый со сгоном DN 20 BH				шт.	5	0.4	
Трубы								
	8 Труба стальная бесшовная горячедеформированная 25х2.5	ГОСТ 8732-78			м	0.3	1.4	
	9 Труба стальная бесшовная горячедеформированная 57х3.5	ГОСТ 8732-78			м	156	4.6	
	10 Труба стальная бесшовная горячедеформированная 89х4	ГОСТ 8732-78			м	77.2	8.4	
Соединительные детали и элементы трубопровода								
	12 Отвод 90-57х2.5	ГОСТ 17375-2001			шт.	31	0.4	
	13 Отвод 90-89х3.0	ГОСТ 17375-2001			шт.	30	1.2	
	14 Переход K-57х3,0-25х1,6	ГОСТ 17378-2001			шт.	5	0.2	
	15 Тройник 57х3,0	ГОСТ 17376-2001			шт.	39	0.4	
	16 Тройник 89х3,5	ГОСТ 17376-2001			шт.	2	1.5	
	17 Тройник 89х3,5-57х3,0	ГОСТ 17376-2001			шт.	9	1.5	
T3 – Трубопровод горячего водоснабжения подающий								
Трубопроводная арматура								
	1 Воздухоотводчик автоматический	VT.502.NH	VT.539.N.04	VALTEC	шт.	7		
Трубопроводная арматура								
	2 Затвор дисковый межфланцевый DN 80, PN 1,6 МПа с ручным управлением				компл.	1	12.6	
	3 Клапан балансировочный DN 25			Danfoss	шт.	7		
	4 Клапан понижения давления DN 15 по типу D06FH Honeywell				шт.	112	0.8	
	5				шт.	116		
	6 Кран шаровый со сгоном DN 20 BH				шт.	7	0.4	
	7 Кран шаровый со сгоном DN 25 BH				шт.	7	0.8	
	8 Кран шаровый со сгоном DN 40 BH				шт.	13	1.1	
	9 Счетчик для холодной и горячей воды муфтовый Ду 15 мм. С импульсным выходом			Minot	шт.	113	0.5	
	10 Фильтр сетчатый муфтовый с пробкой DN 15, PN 1,6 МПа. Среды "вода"				шт.	113	0.2	

1	-	зам	73-25		27.08.25
Изм.	Кол.уч.	Лист	N° док.	Подп.	Дата

01082-P-D-BK4.00.00.CO

Лист
8

Инв. № подл.	Подп. и дата	Взам. инв. №	

Поз.	Наименование и техническая характеристика	Тип, марка, обозначение документа, опросного листа	Код продукции	Поставщик	Ед. изме-ре-ния	Коли-чест-во	Масса 1ед., кг	Приме-чание
ТЗ - Трубопровод горячего водоснабжения подающий								
Трубы								
	11 Труба полипропиленовая PN 20 20x3.4				м	24.9	0.2	
	12 Труба стальная бесшовная горячедеформированная 20x2.5	ГОСТ 8732-78			м	9.9	1.1	
	13 Труба из сшитого полиэтилена РЕ-Х (ПЭ-С) SDR 7,4 20x2.25				м	212.7	1	
	14 Труба полипропиленовая PN 20 25x4.2				м	0.3	0.3	
	15 Труба полипропиленовая PN 20 32x5.4				м	213.1	0.5	
	16 Труба полипропиленовая PN 20 40x6.7				м	54.5	0.8	
	17 Труба полипропиленовая PN 20 50x6.9				м	64.2	1	
	18 Труба электросварная из коррозионно-стойкой стали ГОСТ 11068-81 45x3	ГОСТ 11068-81			м	8.6	3.1	
	19 Труба полипропиленовая PN 20 63x8.6				м	0.5	1.6	
	20 Труба электросварная из коррозионно-стойкой стали ГОСТ 11068-81 57x3.5	ГОСТ 11068-81			м	0.7	4.6	
	21 Труба полипропиленовая PN 20 75x10.3				м	0.2	2.3	
	22 Труба полипропиленовая PN 20 90x15				м	40.8	4	
	23 Труба электросварная из коррозионно-стойкой стали ГОСТ 11068-81 89x4	ГОСТ 11068-81			м	3.9	8.4	
Соединительные детали и элементы трубопровода								
	24 Компенсатор полипропиленовый, 25 мм				шт.	84		
	25 Компенсатор полипропиленовый, 32 мм				шт.	21		
	26 Компенсатор полипропиленовый, 40 мм				шт.	14		
	27 Муфта переходная ВН-ВН 32-25				шт.	7	0	
	28 Муфта переходная ВН-ВН 40-32				шт.	7	0	
	29 Муфта переходная ВН-ВН 50-40				шт.	7	0.1	
	30 Муфта переходная ВН-ВН 63-20				шт.	1	0.1	
	31 Муфта переходная ВН-ВН 63-50				шт.	3	0.1	
	32 Муфта переходная ВН-ВН 75-50				шт.	1	0.2	
	33 Муфта переходная ВН-ВН 90-50				шт.	1	0.3	
	34 Муфта переходная ВН-ВН 90-63				шт.	4	0.3	
	35 Муфта переходная ВН-ВН 90-75				шт.	1	0.3	
	36 Отвод 90-45x2.5	ГОСТ 17375-2001			шт.	3	0.3	
	37 Отвод 90-57x2.5	ГОСТ 17375-2001			шт.	2	0.4	
					01082-РД-Р-ВК4.00.00.С0			Лист
								9

Взам. инв. №	
Подп. и дата	
Инв. № подл.	

Поз.	Наименование и техническая характеристика	Тип, марка, обозначение документа, опросного листа	Код продукции	Поставщик	Ед. изме-ре-ния	Коли-чест-во	Масса 1ед., кг	Приме-чание
Т3 - Трубопровод горячего водоснабжения подающий								
Соединительные детали и элементы трубопровода								
	38 Отвод 90-89х3.0	ГОСТ 17375-2001			шт.	2	1.2	
	39 Переход К-57х3,0-45х2,5	ГОСТ 17378-2001			шт.	2	0.2	
	40 Переход ПЭ-сталь в составе: - фланец металлический с покрытием D200 в комплекте с ответным фланцем и крепежными изделиями (шпильки) - втулка под фланец металлический с покрытием ПЭ100 SDR17 D90				компл.	1	4.5	
	41 Тройник 45х2,5	ГОСТ 17376-2001			шт.	2	0.3	
	42 Тройник 89х3,5-57х3,0	ГОСТ 17376-2001			шт.	2	1.5	
	43 Тройник полипропиленовый D20				шт.	1	0	
	44 Тройник полипропиленовый D32				шт.	7	0.1	
	45 Тройник полипропиленовый D50				шт.	5	0.2	
	46 Тройник полипропиленовый D90				шт.	7	1.1	
	47 Тройник полипропиленовый переходной 32-20-32				шт.	77	0.1	
	48 Тройник полипропиленовый переходной 40-20-40				шт.	21	0.2	
	49 Тройник полипропиленовый переходной 50-20-50				шт.	14	0.1	
	50 Тройник равнопроходной S-Press D20			Uponor	шт.	112		
	51 Угольник полипропиленовый D20				шт.	118	0	
	52 Угольник полипропиленовый D50				шт.	8	0.1	
	53 Угольник полипропиленовый D90				шт.	22	0.7	
Т4 - Трубопровод горячего водоснабжения циркуляционный								
Трубопроводная арматура								
	1 Затвор дисковый межфланцевый DN 65, PN 1,6 МПа с ручным управлением				компл.	1	11	
	2 Кран шаровый со сгоном DN 25 BH				шт.	20	0.8	
	5 Кран шаровый со сгоном DN 25 BH				шт.	1	0.8	
Трубы								
	3 Труба полипропиленовая PN 20 32х5.4				м	338.5	0.5	
	4 Труба электросварная из коррозионно-стойкой стали ГОСТ 11068-81 32х3	ГОСТ 11068-81			м	7.8	2.1	
	5 Труба полипропиленовая PN 20 40х6.7				м	0.6	0.8	
	6 Труба электросварная из коррозионно-стойкой стали ГОСТ 11068-81 45х3	ГОСТ 11068-81			м	1.5	3.1	
	7 Труба полипропиленовая PN 20 75х10.3				м	43.2	2.3	
								Лист
					01082-РД-Р-ВК4.00.00.СО			10
					1	-	зам	73-25
					Изм.	Кол.уч.	Лист	№ док.
					Подп.	Дата		
								27.08.25

Взам. инв. №	
Подп. и дата	
Инв. № подл.	

Поз.	Наименование и техническая характеристика	Тип, марка, обозначение документа, опросного листа	Код продукции	Поставщик	Ед. изме-ре-ния	Коли-чест-во	Масса 1ед., кг	Приме-чание
Т4 - Трубопровод горячего водоснабжения циркуляционный								
Трубы								
	8 Труба электросварная из коррозионно-стойкой стали ГОСТ 11068-81 76х3.5	ГОСТ 11068-81			м	4.1	6.3	
Соединительные детали и элементы трубопровода								
	9 Компенсатор полипропиленовый, 25 мм				шт.	119		
	10 Муфта переходная ВН-ВН 40-32				шт.	4	0	
	11 Муфта переходная ВН-ВН 75-32				шт.	1	0.2	
	12 Муфта переходная ВН-ВН 75-40				шт.	4	0.2	
	13 Отвод 90-32х2.0	ГОСТ 17375-2001			шт.	3	0.1	
	14 Отвод 90-45х2.5	ГОСТ 17375-2001			шт.	2	0.3	
	15 Отвод 90-76х3.0	ГОСТ 17375-2001			шт.	2	0.8	
	16 Переход К-45х2,5-32х2,0	ГОСТ 17378-2001			шт.	2	0.1	
	17 Переход ПЭ-сталь в составе: - фланец металлический с покрытием D185 в комплекте с ответным фланцем и крепежными изделиями (шпильки) - втулка под фланец металлический с покрытием ПЭ100 SDR17 D75				компл.	1	4	
	18 Тройник 32х2,0	ГОСТ 17376-2001			шт.	2	0.3	
	19 Тройник 76х3,5-45х2,5	ГОСТ 17376-2001			шт.	2	0.8	
	20 Тройник полипропиленовый D32				шт.	5	0.1	
	21 Тройник полипропиленовый D75				шт.	6	0.8	
	22 Угольник полипропиленовый D32				шт.	15	0	
	23 Угольник полипропиленовый D75				шт.	19	0.4	