



АВГУСТ
ЖИЛОЙ КОМПЛЕКС

КОНЦЕПЦИЯ

Август — последний месяц лета или 8-й месяц года.

В августе много домашнего **тепла, уюта, солнца**. Это то самое время, когда можно успеть насладиться ускользающими теплыми днями или успеть рвануть в долгожданный семейный отдых.

В жилом комплексе «Август» мы передали это настроение и эмоции через цветовую палитру, **дизайн — коды** оформления холлов и подъездов, ландшафтный дизайн и оформление **дворового пространства**.

Каждый уголок нашего комплекса наполнен спокойствием и теплом. **Гармония** с окружающей природой, **эстетика и стиль**, устойчивость и экологичность — **основные принципы**, которыми мы руководствовались.

Здесь будет много света,
солнца, воздуха и чистого неба.

«Август» — жилой комплекс для людей,
которые ценят спокойствие, комфорт и уют



РАСПОЛОЖЕНИЕ

Тюменская Слобода

15 минут в любую точку города

В ближайшей перспективе в микрорайоне «Тюменская слобода» появятся:

- ❖ Лесной парк на 38 гектаров земли
- ❖ Новые детские сады
- ❖ Объекты дополнительного образования для детей
- ❖ Удобная транспортная развязка на перекрёстке объездной дороги и улицы Ф. Салманова



Посмотрите видео о ЖК

О ПРОЕКТЕ

- ❖ **414**
квартир
- ❖ **до 3,3 метров**
высота потолков
- ❖ **от 26 м² до 82 м²**
площадь квартир
- ❖ **1 кв 2026 г.**
срок сдачи 1ой очереди
- ❖ **9 - 15**
этажей
- ❖ **Безбарьерная среда**
- ❖ **Закрытый двор**
без машин
- ❖ **Каркасно-монолитная**
технология строительства
- ❖ **176** кладовых
- ❖ **площадь коммерческих помещений**
58,6 м² до 175,5 м²



АРХИТЕКТУРА

- ❖ Средиземноморская архитектура с восточными мотивами
- ❖ Молочные штукатуренные фасады с оттенками зеленого и вкраплениями медных и латунных красок
- ❖ Первые этажи отделаны бетонной фасадной плиткой







БЛАГОУСТРОЙСТВО

- ❖ Видеонаблюдение по периметру комплекса 24/7
- ❖ Закрытый двор без машин
- ❖ Парковка за периметром комплекса
- ❖ Зарядка для электромобилей и самокатов*
- ❖ Ландшафтный дизайн
- ❖ Вольер для выгула кошек
- ❖ Разновозрастные детские и спортивные площадки, песочницы с навесами
- ❖ Зоны физкультуры и спорта
- ❖ Зона патио
- ❖ Естественный солярий
- ❖ Две лаунж-зоны с садовой мебелью
- ❖ Амфитеатр

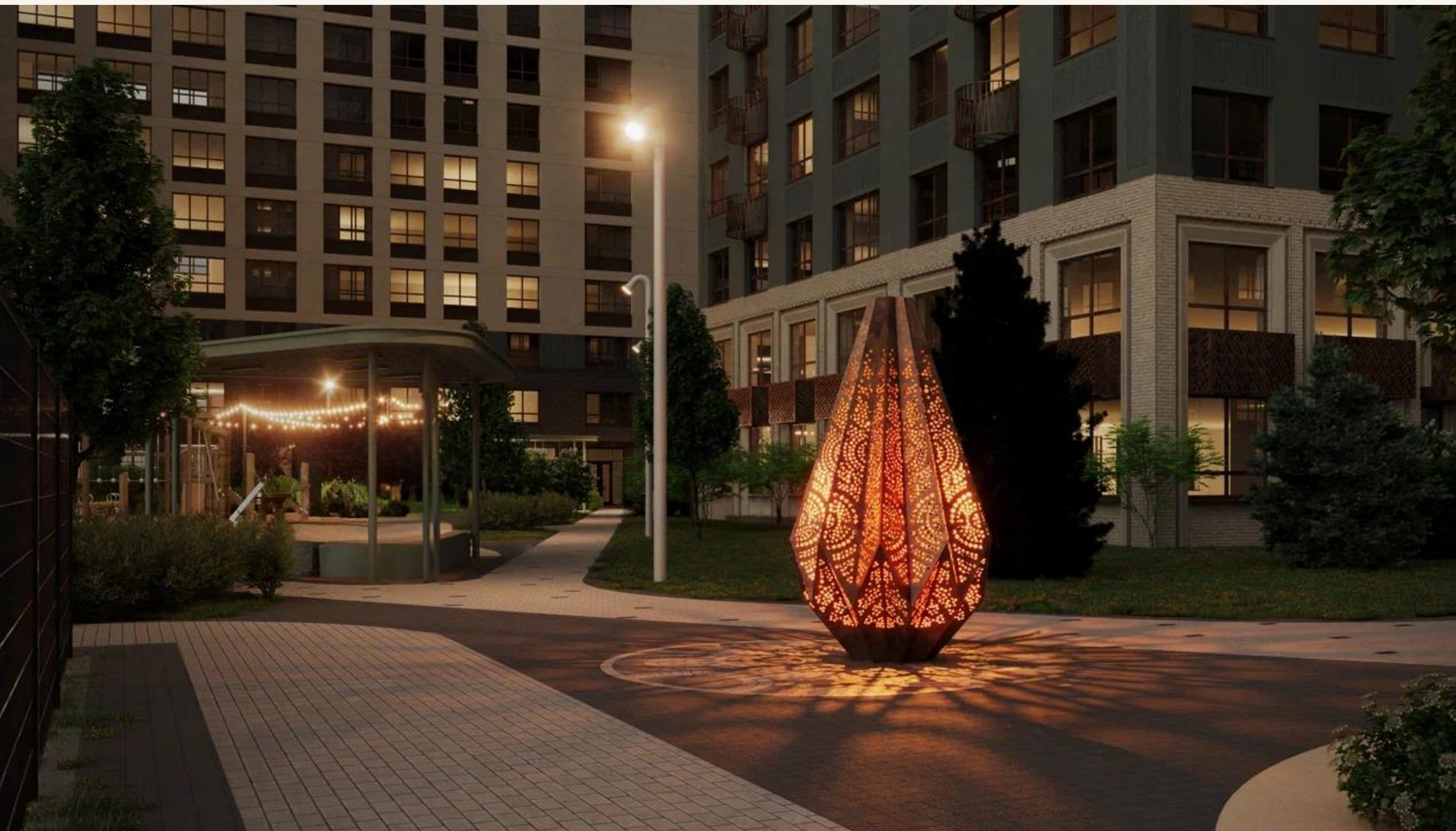


*во 2-ой очереди строительства

















ПАРАДНЫЕ

- ❖ Сквозные входные группы с **витражным остеклением**
- ❖ **Вход с уровня земли**
- ❖ **Домофон в теплом тамбуре**
- ❖ **Колясочная с отдельным входом**
- ❖ **Двухступенчатая система грязезащиты**
- ❖ **Мягкая зона ожидания**
- ❖ **Стеллажи для кроссбукинга**
- ❖ **Скоростные бесшумные грузопассажирские лифты**
- ❖ **Видеонаблюдение**

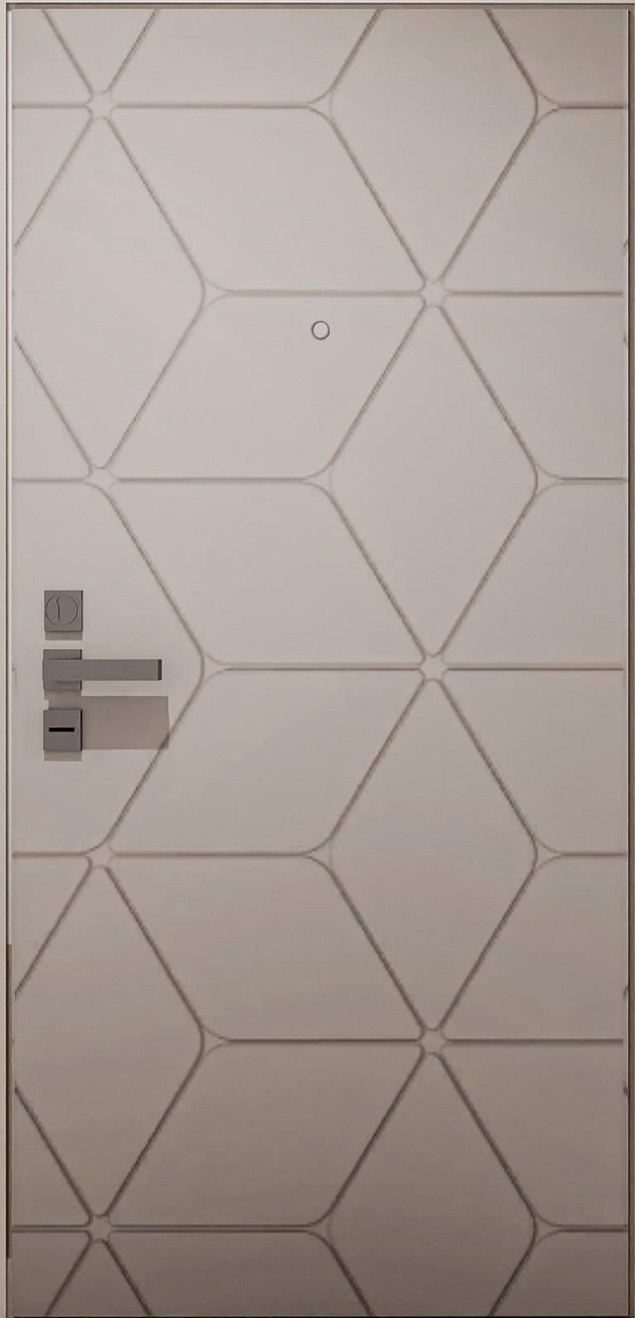




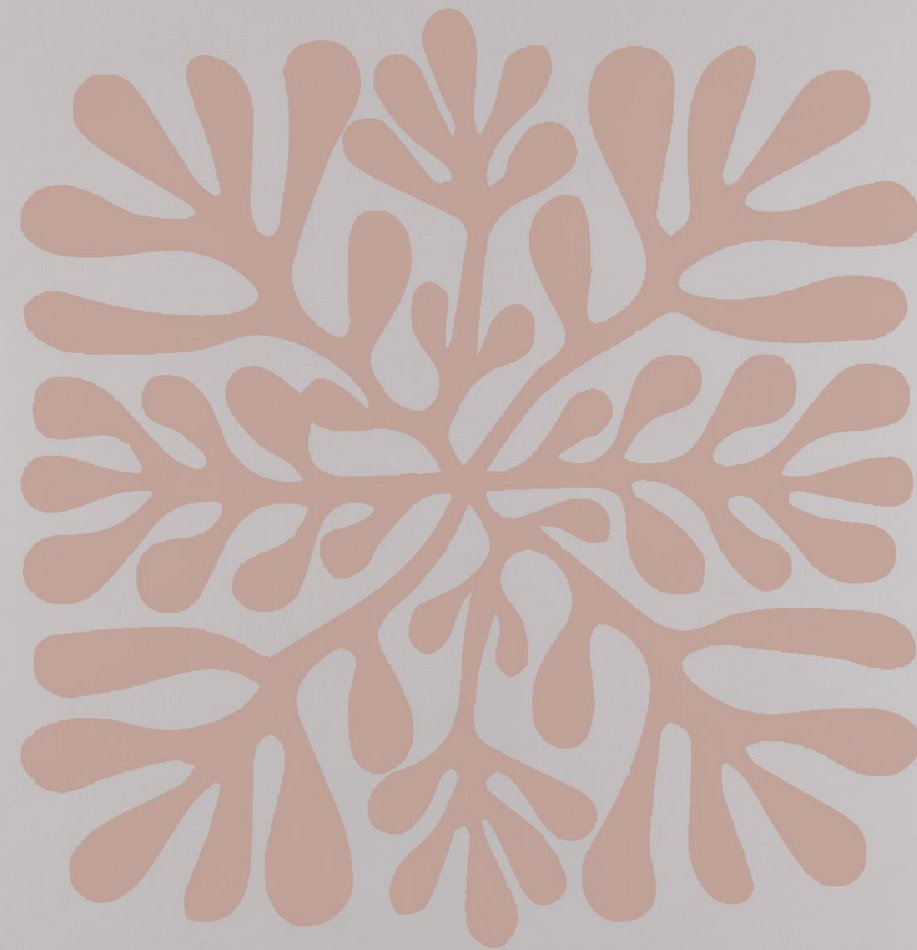




01



MATISSE
THE CUT-OUTS



BERGGRUEN & CIE
70, RUE DEL' UNIVERSITE, PARIS - VII
De Vendredi 27 Fevrier au samedi 28 Mars 1953



10-13

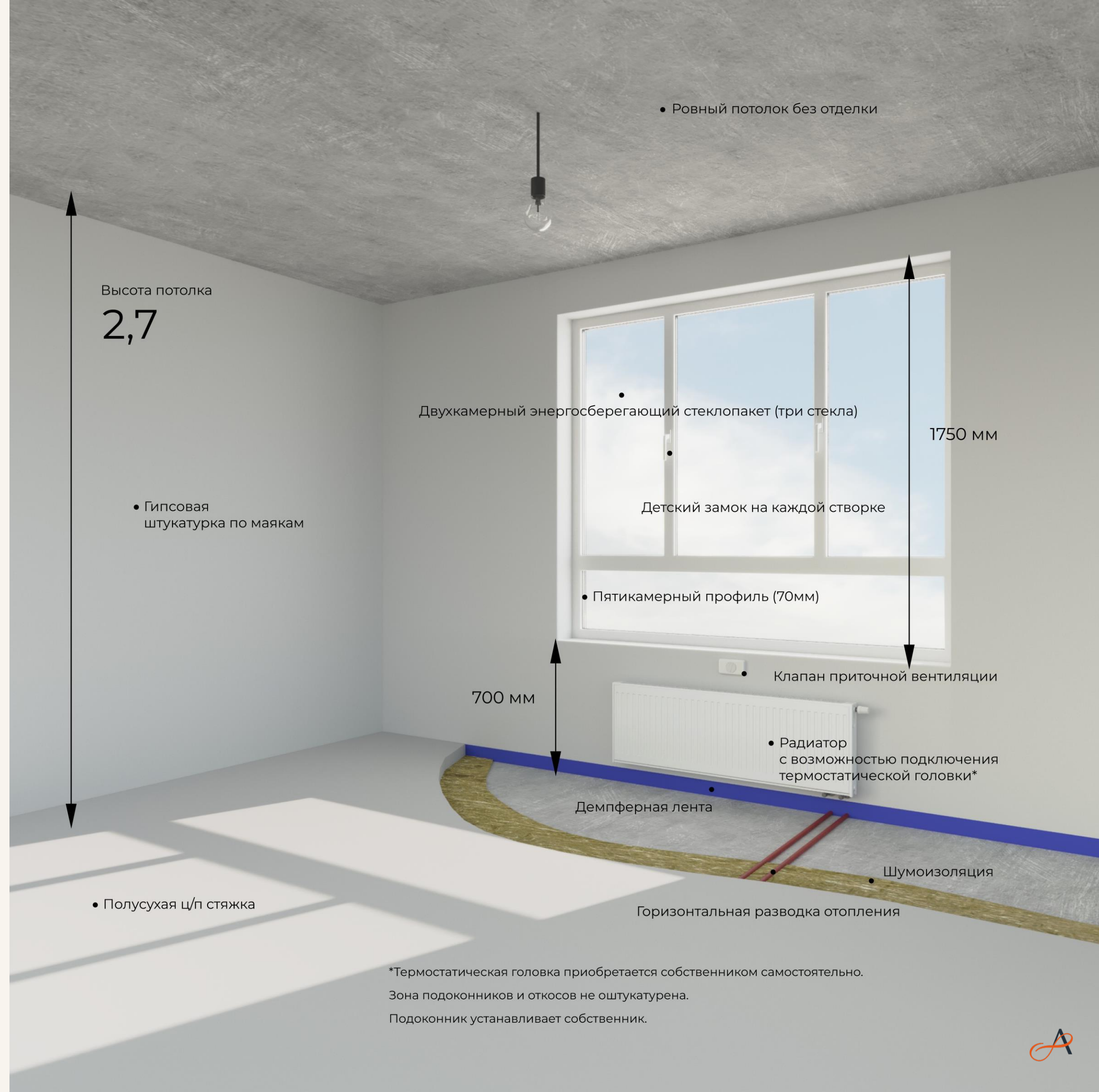


14-18

ОТДЕЛКА

- ❖ IP-домофония, эфирное телевидение и интернет
- ❖ Взломостойкая усиленная дверь
- ❖ Электрические теплые полы в прихожей и санузле*
- ❖ Шумоизоляция пола
- ❖ Гидроизоляция в мокрых зонах
- ❖ Электрическая разводка
- ❖ Приборы учета электроэнергии с телеметрией
- ❖ Термоизолированный оконный профиль (70 мм) с двухкамерным стеклопакетом и мультифункциональным стеклом

*только для 1-ой очереди строительства



БЕЛЫЙ ПЕСОК ИЛИ ГРЕЦКИЙ ОРЕХ

Белый песок наполнит дом приглушённым серым цветом разных оттенков, а также сохранит баланс тёплых и холодных тонов.

Грецкий орех окутает квартиру в светлую палитру бежевого и белого цветов, которые вы можете разбавить яркими оттенками мебели и декора.



- ❖ Матовый натяжной потолок
- ❖ Виниловые обои под покраску
- ❖ Влагостойкий ламинат
- ❖ Керамическая плитка на стенах
- ❖ Керамогранит на полу
- ❖ Акриловая ванна с фронтальной панелью и душевым гарнитуром
- ❖ Подвесной унитаз с хромированной кнопкой
- ❖ Электрические теплые полы в прихожей и санузле*



*только для 1-ой очереди строительства

ВИЗУАЛІЗАЦІЯ ІНТЕР'ЄРА КВАРТИРИ



МЕБЛИРОВКА

Кроме **ремонта** квартиры, вы можете **заказать** у нас **мебель**: кухонный гарнитур, шкаф в прихожую или шкаф над инсталляцией. Вам **не придется тратить** время на поездки по мебельным магазинам, доставку, сборку и установку — мы всё **сделаем** за вас.

Также выберем **надёжную** технику, которая впишется в **дизайн** планировки: варочную поверхность, духовой шкаф, вытяжку. Вам останется **бережно** упаковать свои вещи и **ждать** переезда.

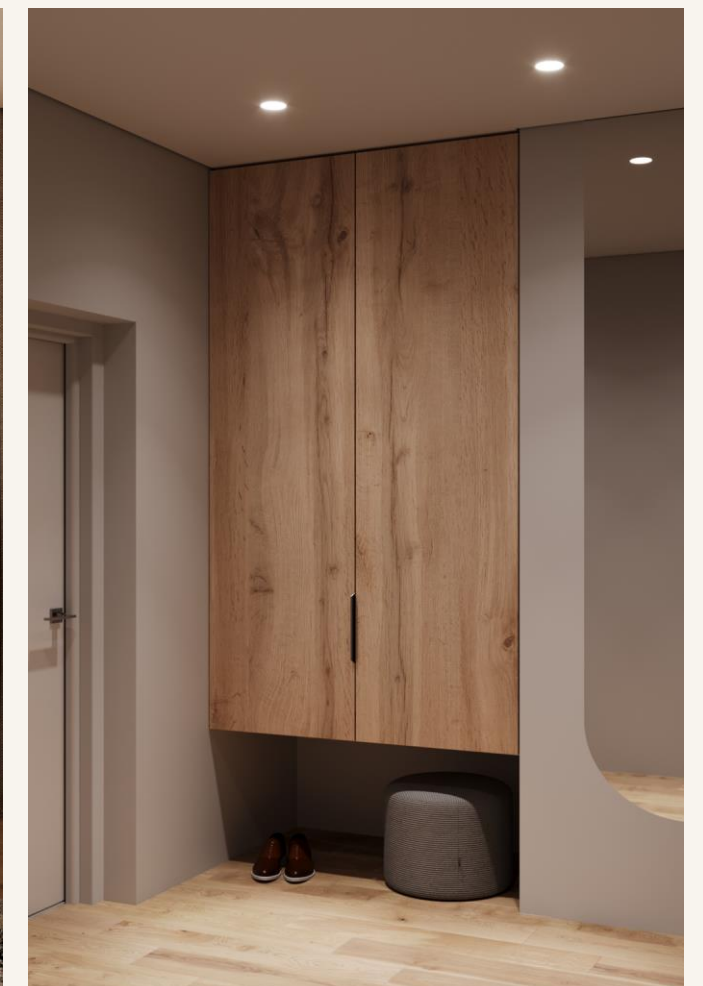


Кухонный гарнитур

- ❖ Корпус ЛДСП
- ❖ Нижние фасады МДФ в плёнке
- ❖ Верхние фасады ЛДСП в плёнке
- ❖ Фурнитура с доводчиком
- ❖ Столешница 38 мм
- ❖ Ручка-скоба
- ❖ Сушилка для посуды
- ❖ Лоток для столовых приборов
- ❖ Мойка со смесителем

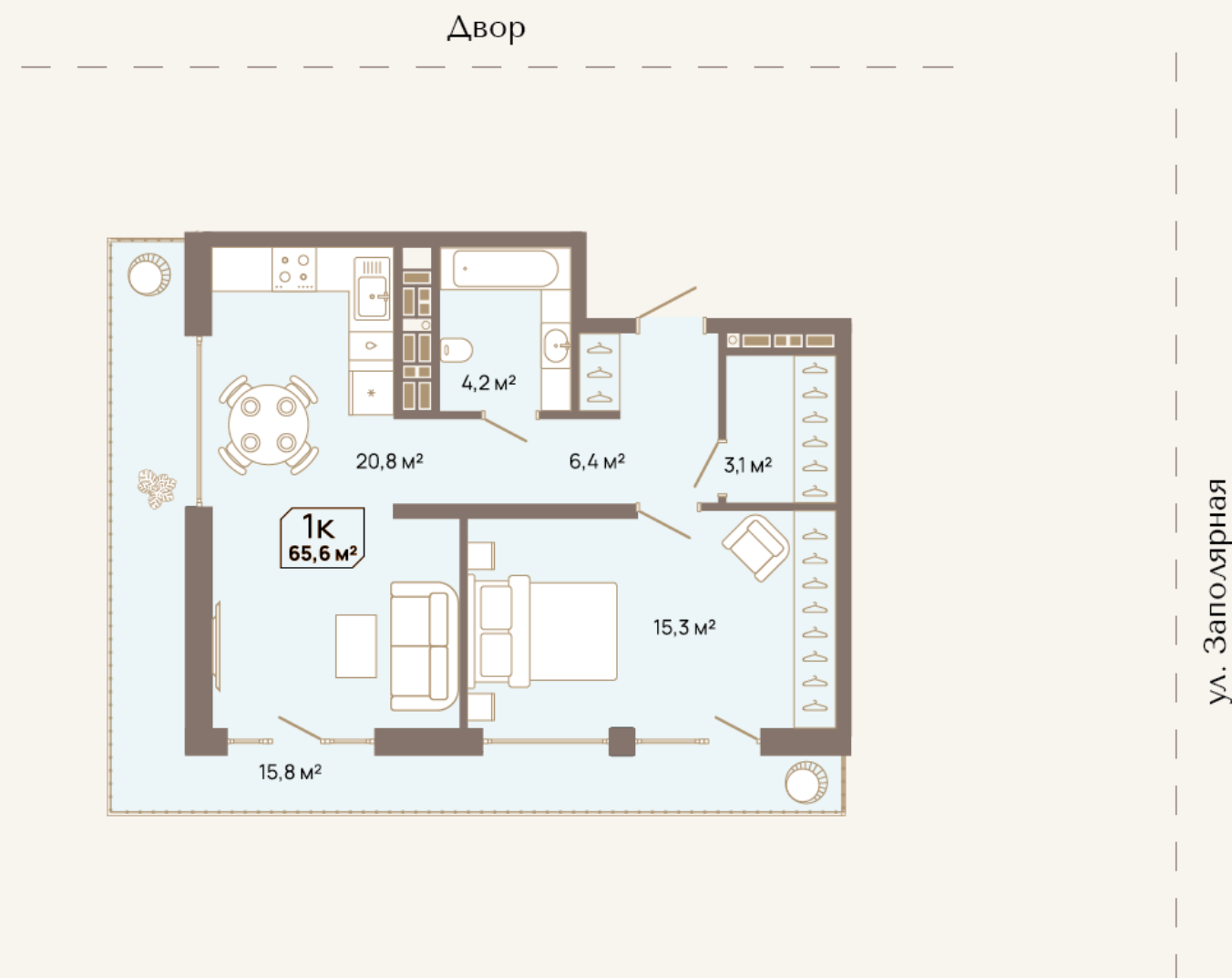
Шкаф в прихожую

- ❖ Корпус ЛДСП
- ❖ Двери ЛДСП в плёнке
- ❖ Фурнитура (петли или раздвижная система)
- ❖ Зеркало на одну дверь
- ❖ Штанга
- ❖ Полки



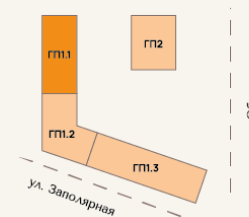
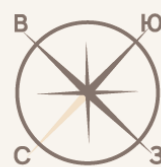
ПЛАНИРОВОЧНЫЕ РЕШЕНИЯ

- ❖ Панорамные **виды**
- ❖ **Мастер-спальня**
- ❖ Гардеробные
- ❖ Постирочные
- ❖ Кухня-гостиная > 20 м²
- ❖ **Террасы** на первом и последнем этаже
- ❖ Высота потолка до 3,3 м



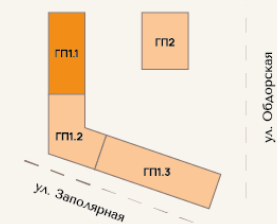
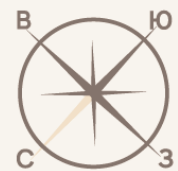
План ГП 1.1 этаж 1

Двор



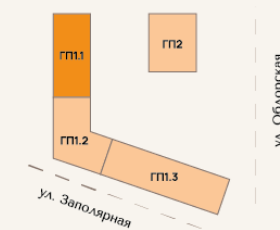
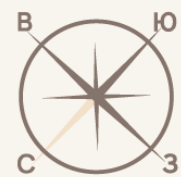
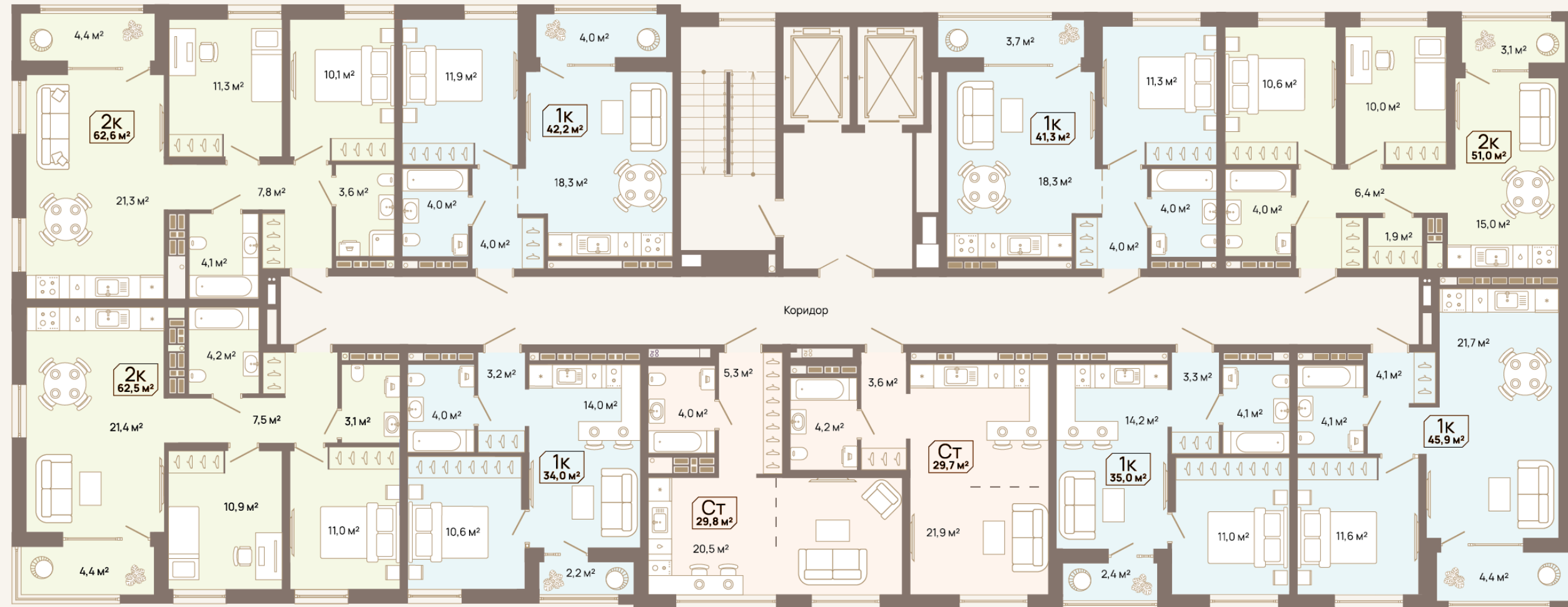
План ГП 1.1 этаж 2,4,6,8,10

Двор



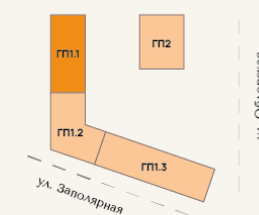
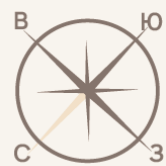
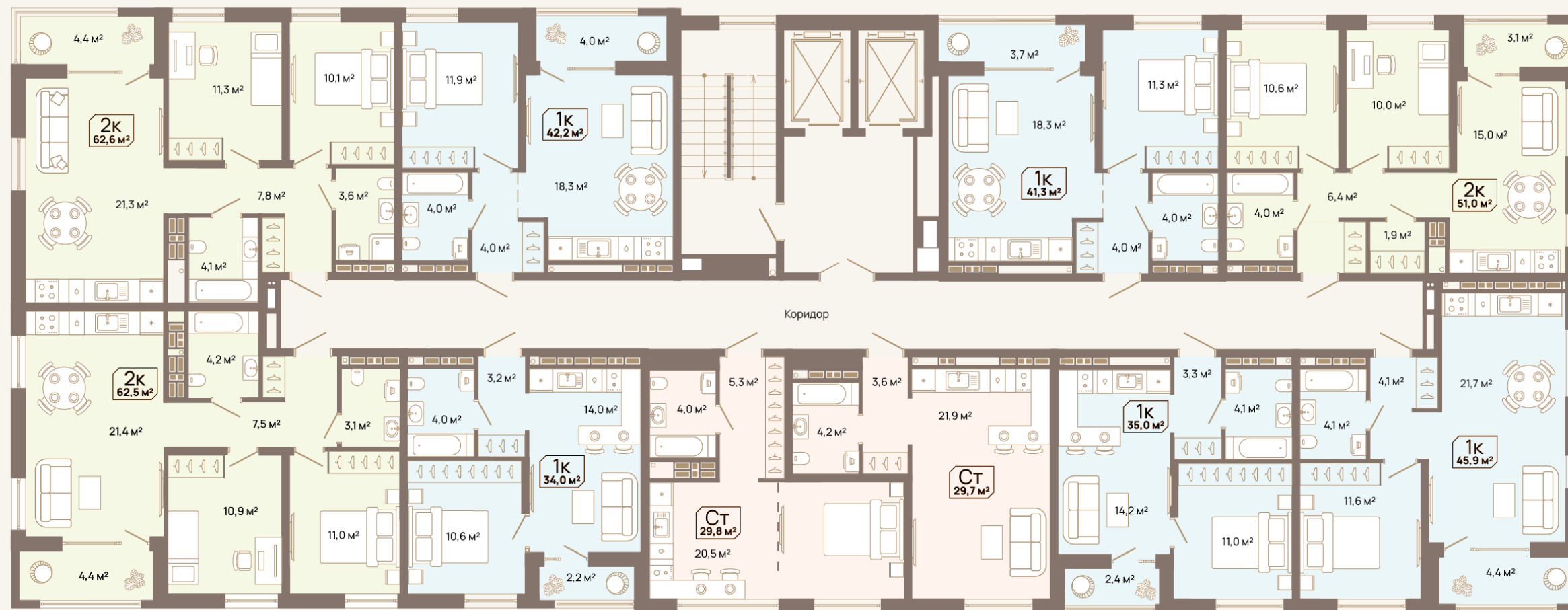
План ГП 1.1 этаж 3,5,7,9,11

Двор



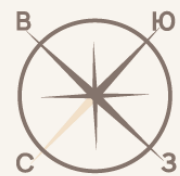
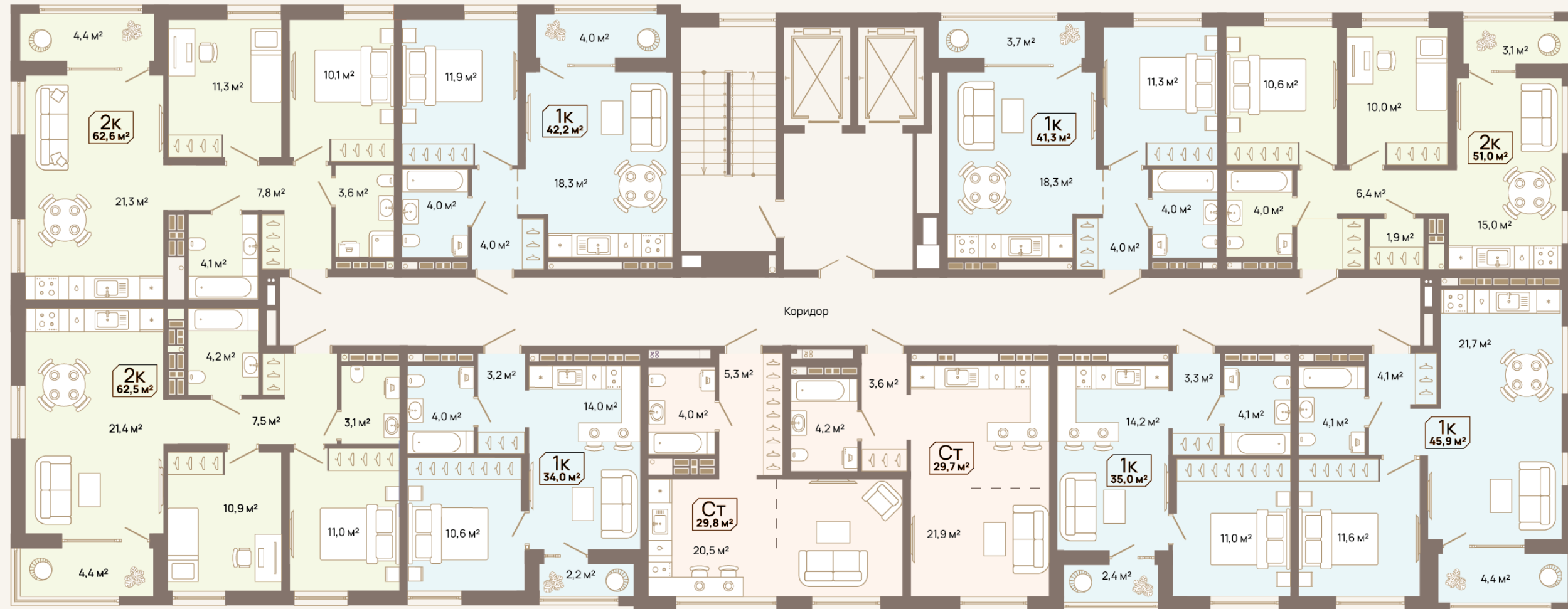
План ГП 1.1 этаж 12,14

Двор



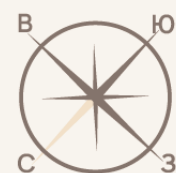
План ГП 1.1 этаж 13

Двор

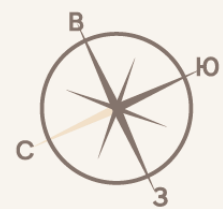


План ГП 1.1 этаж 15

Двор



План ГП 1.2 этаж 1

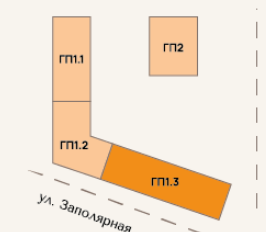


План ГП 1.3 этаж 1

Двор



ул. Заполярная

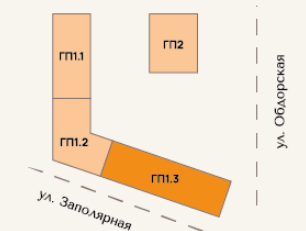


План ГП 1.3 этаж 2,4,6,8,10

Двор



ул. Заполярная



План ГП 1.3 этаж 3,5,7,9

Двор



ул. Заполярная



План ГП 1.3 этаж 11

Двор



ул. Заполярная



План ГП 1.3 этаж 12

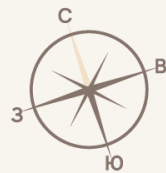
Двор



ул. Заполярная



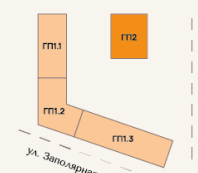
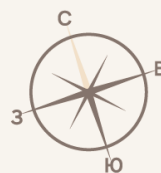
План ГП 2 этаж 1



План ГП 2 этаж типовой



Двор



КОММЕРЧЕСКИЕ ПОМЕЩЕНИЯ

Для кого — то свой **бизнес** — способ зарабатывать, а кто-то через это воплощает **мечту** и создает дело жизни. Мы хотим помочь желающим в реализации своих идей — для этого на первых этажах домов разместили **помещения** для бизнеса.

Их площадь от **58,6 до 175,5 м²**. Они отлично подойдут, если решили открыть **свою** кондитерскую, салон красоты или уютное кафе на несколько столиков. В каждом помещении **высокие потолки**, панорамные окна, витражное остекление, есть все для **создания** теплой атмосферы и привлечения будущих клиентов.

- ❖ Высокие потолки до 3,3 м
- ❖ Витражное остекление входной группы
- ❖ Панорамные окна
- ❖ Свободные планировочные решения
- ❖ Дизайн — код
- ❖ Мощность электроснабжения 25 кВт
- ❖ Горячее и холодное водоснабжение



Способы покупки

У вас есть **возможность** купить квартиру любым комфортным способом. Варианты оплаты можно совместить и выбрать **подходящие** условия для покупки. Предложим **выгодные** программы от ведущих банков.

- ❖ Ипотека на выгодных условиях
- ❖ Рассрочка
- ❖ Покупка квартиры по программе переселения с Севера
- ❖ Дистанционная покупка
- ❖ Материнский капитал
- ❖ IT и военная ипотека
- ❖ Программа обмена



О компании

RODINA development отсчитывает свой стаж в сфере многоквартирного строительства города Тюмени с **2020 года**. За 5 лет RODINA development возвела **34 000 м²** жилых домов.

Компанию отличает **чёткое соблюдение** сроков строительства, неукоснительное следование стандартам и технологиям работ, а также **грамотное выполнение** взятых на себя обязательств.

Первым флагманским проектом стал малоэтажный **экоквартал «OKILAND»**, расположенный в районе хорошо известной тюменцам Гилёвской рощи и окружённый двумя живописными озёрами: Чистое и Песьяное.

В **2023 году** компания запустила ещё один проект комфорт-класса — **жилой комплекс «Август»**. Квартал находится рядом с Московским трактом, в живописном месте Тюменской слободы.

В **2024 году** компания расширила портфель проектов и начала строительство **нового ЖК «Свой»**—это тихий и спокойный район в Зареке, на пересечении улиц Щербакова, Ватутина и Чайковского.

Сегодня в **девелоперском портфеле** RODINA development несколько проектов как на стадии старта продаж и строительства, так и на стадии проектирования. Компания **грамотно** оценивает свои перспективы и **уверенно** смотрит в будущее. Она **наращивает** свои объёмы, но следует к **стабильному и качественному результату**—в первую очередь для **своих** покупателей.

Коллектив RODINA development твердо убеждён, что **«строить нужно бесконечно удобно, комфортно, безопасно и продумано»**.



Офис продаж на объекте:
ул. Обдорская, 2

Центральный офис:
ул. Максима Горького, д. 76
5 этаж, офис 520

+ 7 (3452) 21-98-68
svoy-dev.ru

