



**АВГУСТ**  
ЖИЛОЙ КОМПЛЕКС

# КОНЦЕПЦИЯ

**Август** — последний месяц лета или 8-й месяц года.

В августе много домашнего **тепла, уюта, солнца**. Это то самое время, когда можно успеть насладиться ускользающими теплыми днями или успеть рвануть в долгожданный семейный отдых.

В жилом комплексе «Август» мы передали это настроение и эмоции через цветовую палитру, **дизайн — коды** оформления холлов и подъездов, ландшафтный дизайн и оформление **дворового пространства**.

Каждый уголок нашего комплекса наполнен спокойствием и теплом. **Гармония** с окружающей природой, **эстетика и стиль**, устойчивость и экологичность — **основные принципы**, которыми мы руководствовались.

Здесь будет много света,  
солнца, воздуха и чистого неба.

«Август» — жилой комплекс для людей,  
которые ценят спокойствие, комфорт и уют



# РАСПОЛОЖЕНИЕ

Тюменская Слобода

15 минут в любую точку города

В ближайшей перспективе в микрорайоне «Тюменская слобода» появятся:

- ❖ Лесной парк на 38 гектаров земли
- ❖ Новые детские сады
- ❖ Объекты дополнительного образования для детей
- ❖ Удобная транспортная развязка на перекрёстке объездной дороги и улицы Ф. Салманова



Посмотрите видео о ЖК

# О ПРОЕКТЕ

- ❖ **414**  
квартир
- ❖ **до 3,3 метров**  
высота потолков
- ❖ **от 26 м<sup>2</sup> до 82 м<sup>2</sup>**  
площадь квартир
- ❖ **1 кв 2026 г.**  
срок сдачи 1ой очереди
- ❖ **9 - 15**  
этажей
- ❖ **Безбарьерная среда**
- ❖ **Закрытый двор**  
без машин
- ❖ **Каркасно-монолитная**  
технология строительства
- ❖ **176** кладовых
- ❖ **площадь коммерческих помещений**  
**58,6 м<sup>2</sup> до 175,5 м<sup>2</sup>**



# АРХИТЕКТУРА

- ❖ Средиземноморская архитектура с восточными мотивами
- ❖ Молочные штукатуренные фасады с оттенками зеленого и вкраплениями медных и латунных красок
- ❖ Первые этажи отделаны бетонной фасадной плиткой







# БЛАГОУСТРОЙСТВО

- ❖ Видеонаблюдение по периметру комплекса 24/7
- ❖ Закрытый двор без машин
- ❖ Парковка за периметром комплекса
- ❖ Зарядка для электромобилей и самокатов\*
- ❖ Ландшафтный дизайн
- ❖ Вольер для выгула кошек
- ❖ Разновозрастные детские и спортивные площадки, песочницы с навесами
- ❖ Зоны физкультуры и спорта
- ❖ Зона патио
- ❖ Естественный солярий
- ❖ Две лаунж-зоны с садовой мебелью
- ❖ Амфитеатр

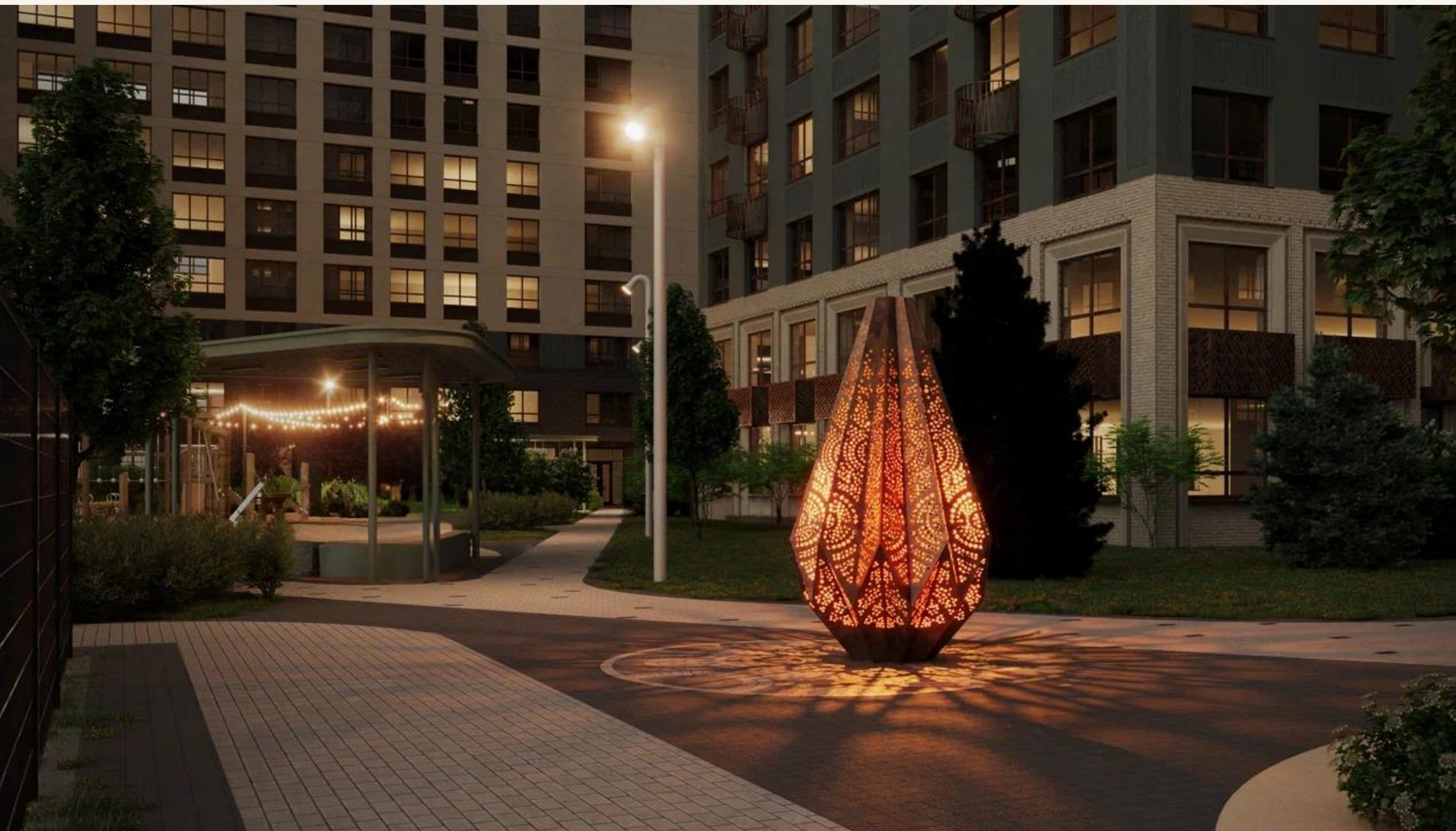


\*во 2-ой очереди строительства

















# ПАРАДНЫЕ

- ❖ Сквозные входные группы с **витражным остеклением**
- ❖ **Вход с уровня земли**
- ❖ **Домофон в теплом тамбуре**
- ❖ **Колясочная с отдельным входом**
- ❖ **Двухступенчатая система грязезащиты**
- ❖ **Мягкая зона ожидания**
- ❖ **Стеллажи для кроссбукинга**
- ❖ **Скоростные бесшумные грузопассажирские лифты**
- ❖ **Видеонаблюдение**







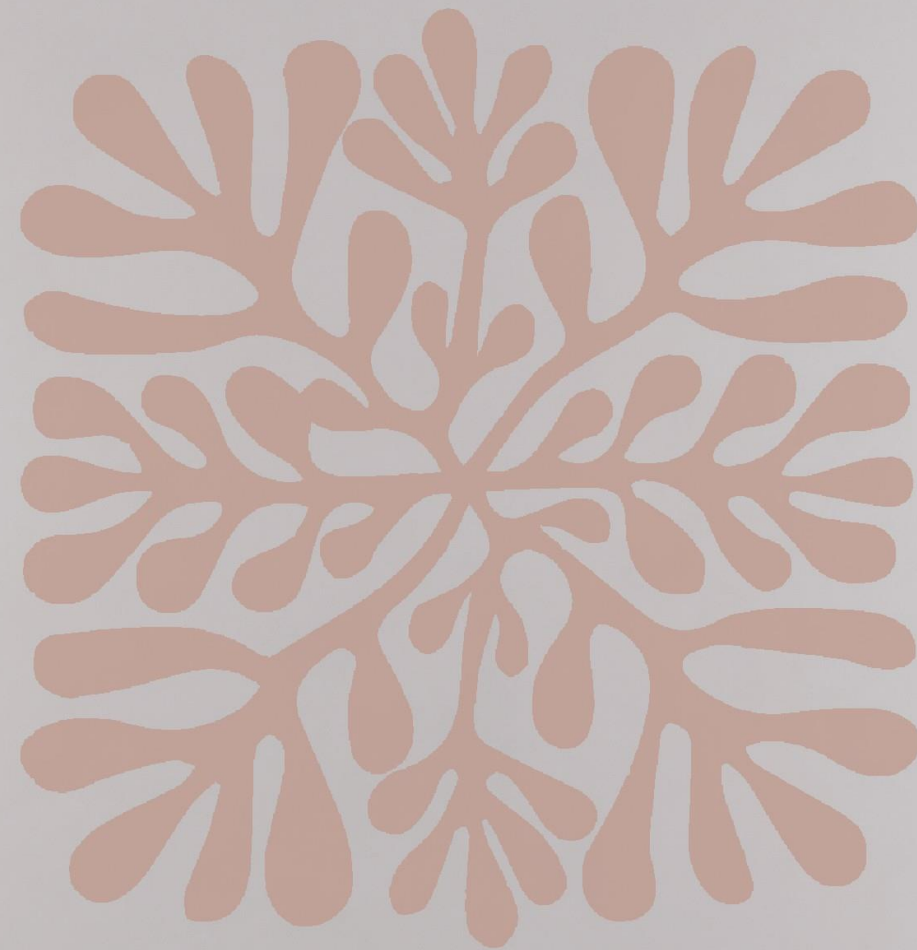




01



MATISSE  
THE CUT-OUTS



BERGGRUEN & CIE  
70, RUE DEL' UNIVERSITE, PARIS - VII  
De Vendredi 27 Fevrier au samedi 28 Mars 1953



10-13



14-18

# ОТДЕЛКА

- ❖ IP-домофония, эфирное телевидение и интернет
- ❖ Взломостойкая усиленная дверь
- ❖ Электрические теплые полы в прихожей и санузле\*
- ❖ Шумоизоляция пола
- ❖ Гидроизоляция в мокрых зонах
- ❖ Электрическая разводка
- ❖ Приборы учета электроэнергии с телеметрией
- ❖ Термоизолированный оконный профиль (70 мм) с двухкамерным стеклопакетом и мультифункциональным стеклом

\*только для 1-ой очереди строительства



# БЕЛЫЙ ПЕСОК ИЛИ ГРЕЦКИЙ ОРЕХ

**Белый песок** наполнит дом приглушённым серым цветом разных оттенков, а также сохранит баланс тёплых и холодных тонов.

**Грецкий орех** окутает квартиру в светлую палитру бежевого и белого цветов, которые вы можете разбавить яркими оттенками мебели и декора.



- ❖ Матовый натяжной потолок
- ❖ Виниловые обои под покраску
- ❖ Влагостойкий ламинат
- ❖ Керамическая плитка на стенах
- ❖ Керамогранит на полу
- ❖ Акриловая ванна с фронтальной панелью и душевым гарнитуром
- ❖ Подвесной унитаз с хромированной кнопкой
- ❖ Электрические теплые полы в прихожей и санузле\*



\*только для 1-ой очереди строительства

# ВИЗУАЛІЗАЦІЯ ІНТЕР'ЄРА КВАРТИРИ



# МЕБЛИРОВКА

Кроме **ремонта** квартиры, вы можете **заказать** у нас **мебель**: кухонный гарнитур, шкаф в прихожую или шкаф над инсталляцией. Вам **не придется тратить** время на поездки по мебельным магазинам, доставку, сборку и установку — мы всё **сделаем** за вас.

Также выберем **надёжную** технику, которая впишется в **дизайн** планировки: варочную поверхность, духовой шкаф, вытяжку. Вам останется **бережно** упаковать свои вещи и **ждать** переезда.

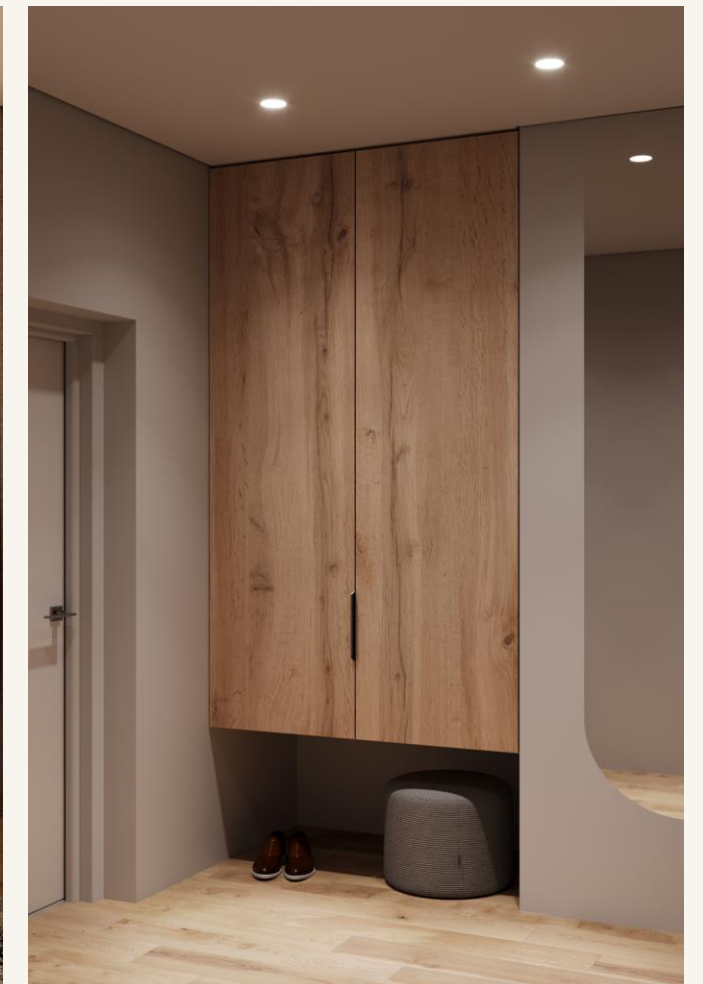


## Кухонный гарнитур

- ❖ Корпус ЛДСП
- ❖ Нижние фасады МДФ в плёнке
- ❖ Верхние фасады ЛДСП в плёнке
- ❖ Фурнитура с доводчиком
- ❖ Столешница 38 мм
- ❖ Ручка-скоба
- ❖ Сушилка для посуды
- ❖ Лоток для столовых приборов
- ❖ Мойка со смесителем

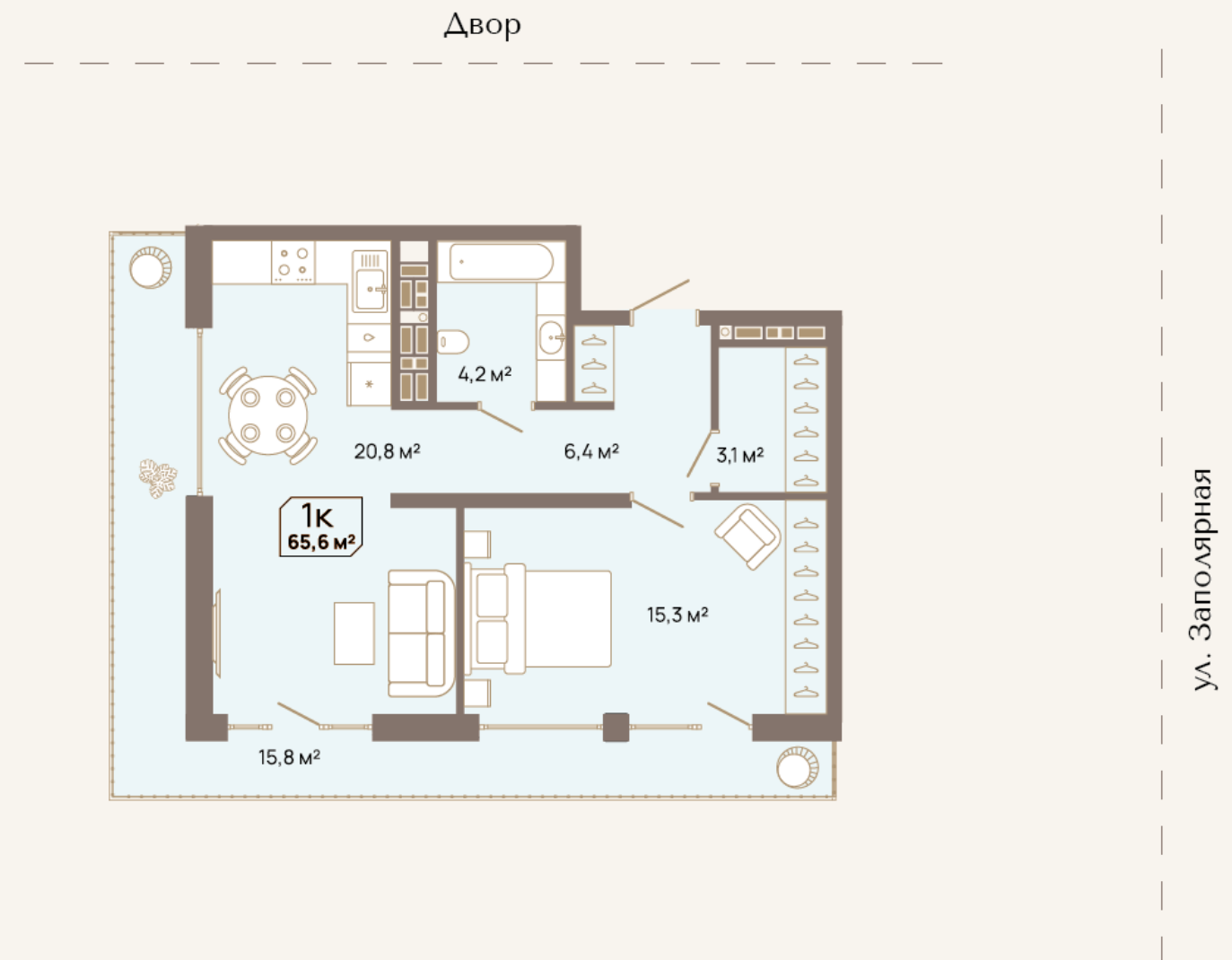
## Шкаф в прихожую

- ❖ Корпус ЛДСП
- ❖ Двери ЛДСП в плёнке
- ❖ Фурнитура (петли или раздвижная система)
- ❖ Зеркало на одну дверь
- ❖ Штанга
- ❖ Полки



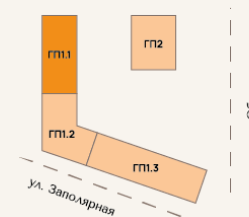
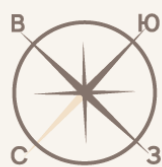
# ПЛАНИРОВОЧНЫЕ РЕШЕНИЯ

- ❖ Панорамные **виды**
- ❖ **Мастер-спальня**
- ❖ Гардеробные
- ❖ Постирочные
- ❖ Кухня-гостиная > 20 м<sup>2</sup>
- ❖ **Террасы** на первом и последнем этаже
- ❖ Высота потолка до 3,3 м



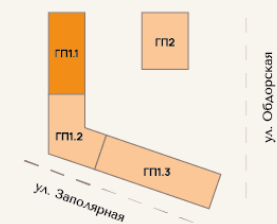
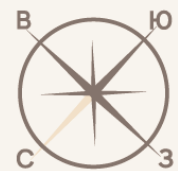
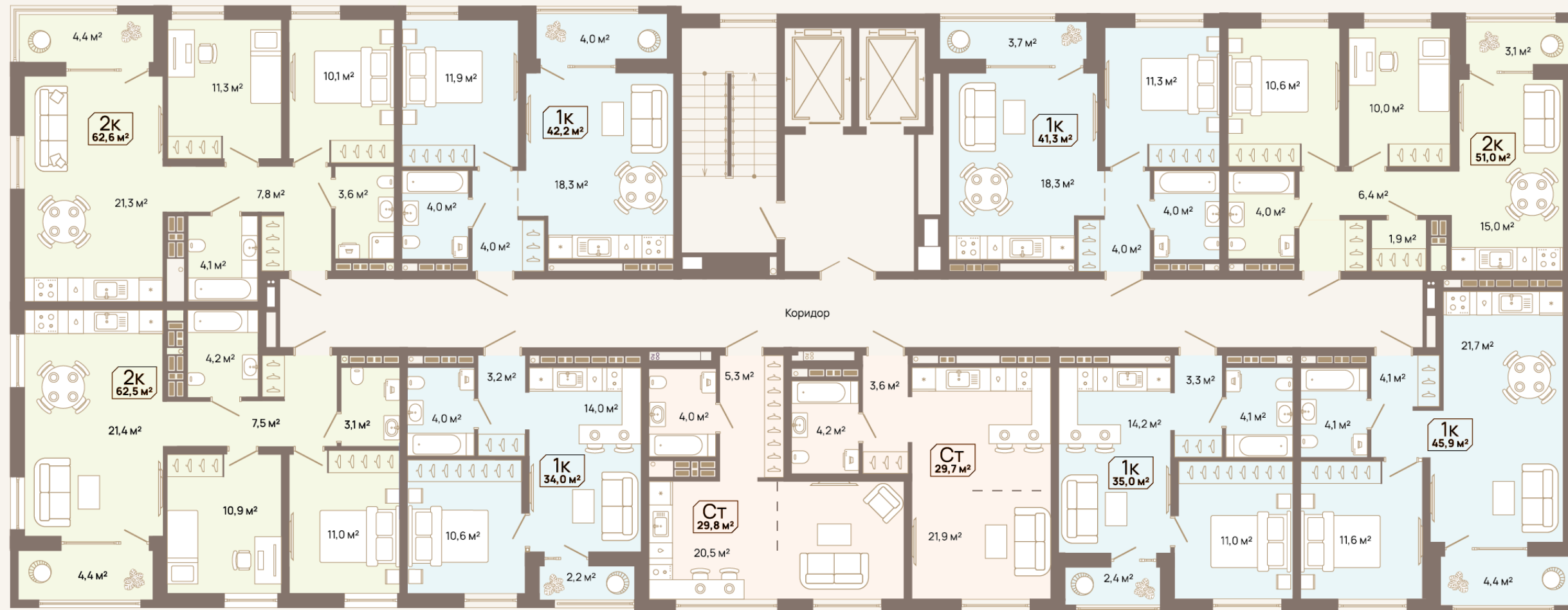
# План ГП 1.1 этаж 1

Двор



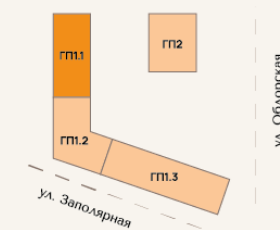
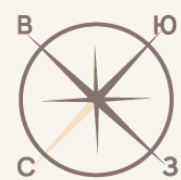
# План ГП 1.1 этаж 2,4,6,8,10

Двор



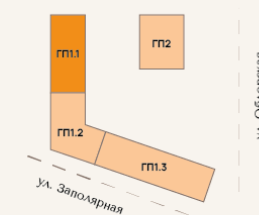
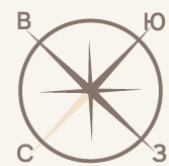
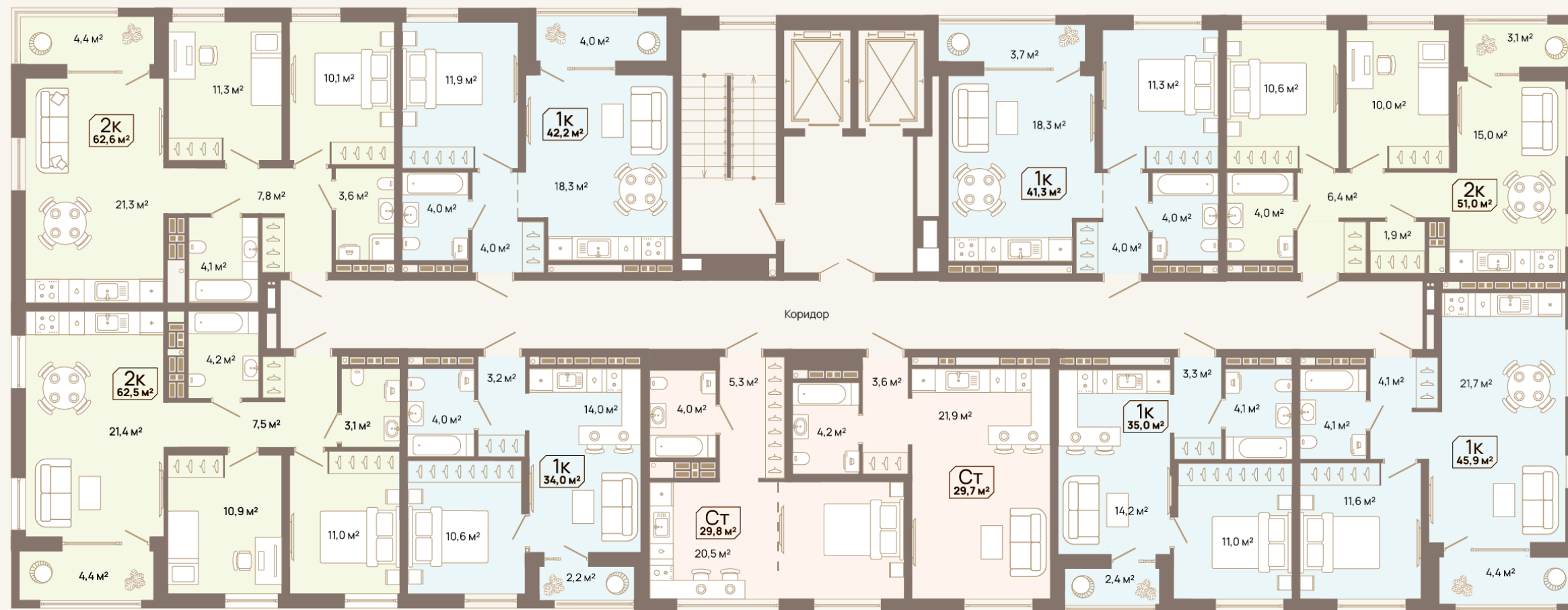
# План ГП 1.1 этаж 3,5,7,9,11

Двор



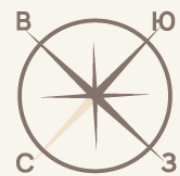
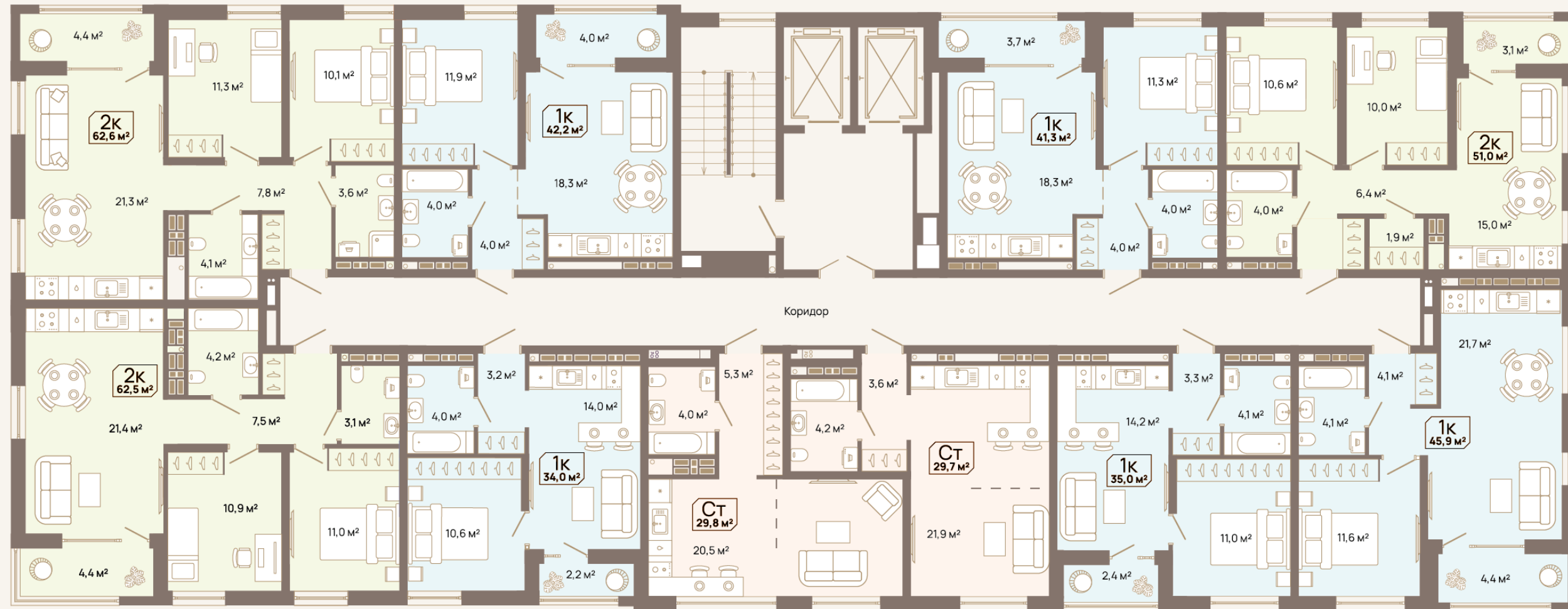
# План ГП 1.1 этаж 12,14

Двор



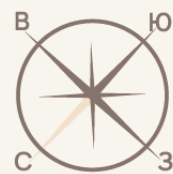
# План ГП 1.1 этаж 13

Двор

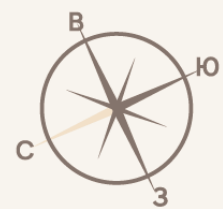


# План ГП 1.1 этаж 15

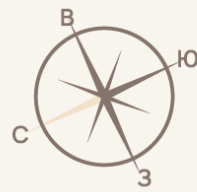
Двор



# План ГП 1.2 этаж 1



# План ГП 1.2 этаж 2,3,4,5,6,7,8,9

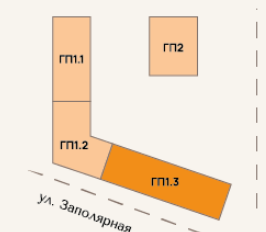


# План ГП 1.3 этаж 1

Двор



ул. Заполярная

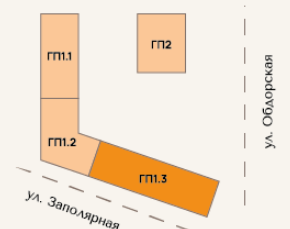


# План ГП 1.3 этаж 2,4,6,8,10

Двор



ул. Заполярная

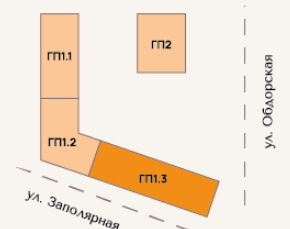
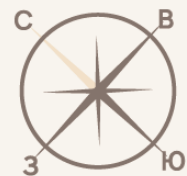


# План ГП 1.3 этаж 3,5,7,9

Двор



ул. Заполярная

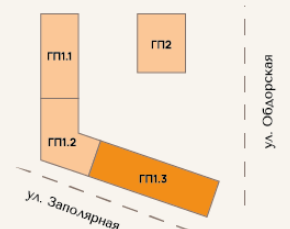


# План ГП 1.3 этаж 11

Двор

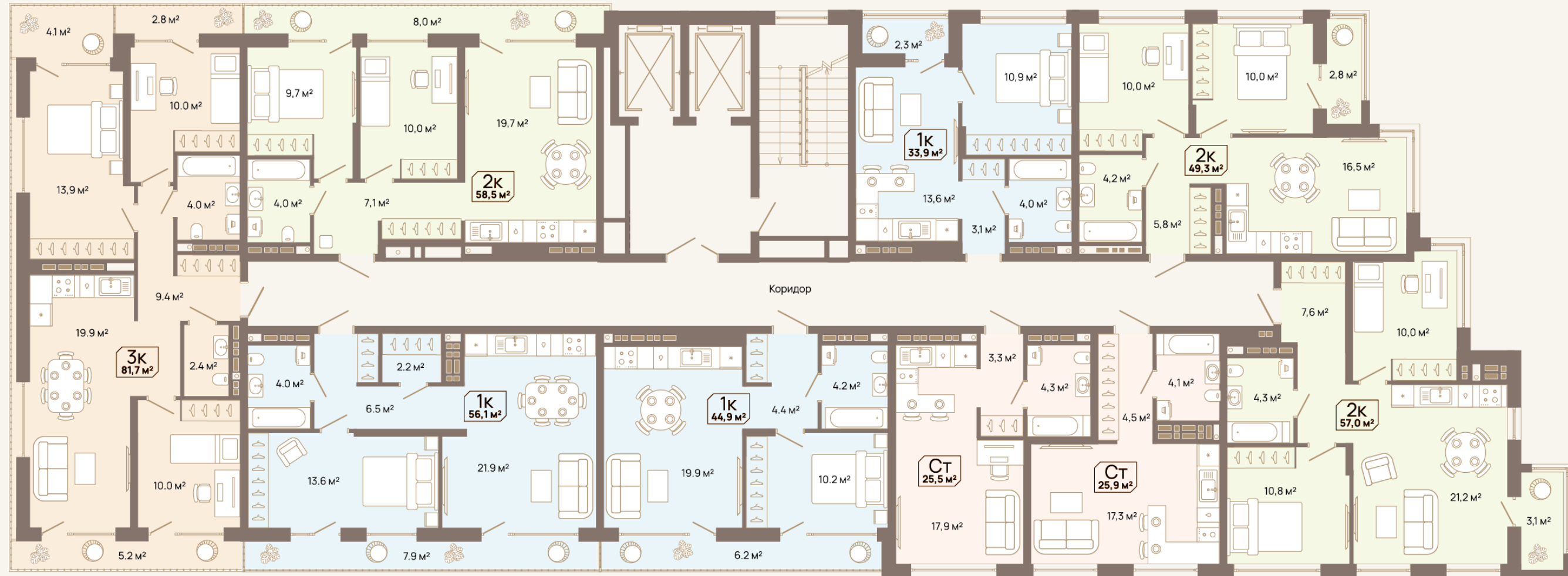


ул. Заполярная

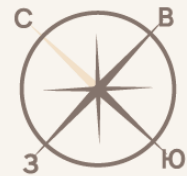


# План ГП 1.3 этаж 12

Двор



ул. Заполярная



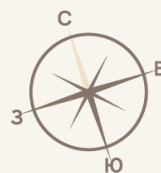
# План ГП 2 этаж 1



# План ГП 2 этаж типовой



Двор



# КОММЕРЧЕСКИЕ ПОМЕЩЕНИЯ

Для кого — то свой **бизнес** — способ зарабатывать, а кто-то через это воплощает **мечту** и создает дело жизни. Мы хотим помочь желающим в реализации своих идей — для этого на первых этажах домов разместили **помещения** для бизнеса.

Их площадь от **58,6 до 175,5 м<sup>2</sup>**. Они отлично подойдут, если решили открыть **свою** кондитерскую, салон красоты или уютное кафе на несколько столиков. В каждом помещении **высокие потолки**, панорамные окна, витражное остекление, есть все для **создания** теплой атмосферы и привлечения будущих клиентов.

- ❖ Высокие потолки до 3,3 м
- ❖ Витражное остекление входной группы
- ❖ Панорамные окна
- ❖ Свободные планировочные решения
- ❖ Дизайн — код
- ❖ Мощность электроснабжения 25 кВт
- ❖ Горячее и холодное водоснабжение



# Способы покупки

У вас есть **возможность** купить квартиру любым комфортным способом. Варианты оплаты можно совместить и выбрать **подходящие** условия для покупки. Предложим **выгодные** программы от ведущих банков.

- ❖ Ипотека на выгодных условиях
- ❖ Рассрочка
- ❖ Покупка квартиры по программе переселения с Севера
- ❖ Дистанционная покупка
- ❖ Материнский капитал
- ❖ IT и военная ипотека
- ❖ Программа обмена



# О компании

RODINA development отсчитывает свой стаж в сфере многоквартирного строительства города Тюмени с **2020 года**. За 5 лет RODINA development возвела **34 000 м<sup>2</sup>** жилых домов.

Компанию отличает **чёткое соблюдение** сроков строительства, неукоснительное следование стандартам и технологиям работ, а также **грамотное выполнение** взятых на себя обязательств.

Первым флагманским проектом стал малоэтажный **экоквартал «OKILAND»**, расположенный в районе хорошо известной тюменцам Гилёвской рощи и окружённый двумя живописными озёрами: Чистое и Песьяное.

В **2023 году** компания запустила ещё один проект комфорт-класса — **жилой комплекс «Август»**. Квартал находится рядом с Московским трактом, в живописном месте Тюменской слободы.

В **2024 году** компания расширила портфель проектов и начала строительство **нового ЖК «Свой»**—это тихий и спокойный район в Зареке, на пересечении улиц Щербакова, Ватутина и Чайковского.

Сегодня в **девелоперском портфеле** RODINA development несколько проектов как на стадии старта продаж и строительства, так и на стадии проектирования. Компания **грамотно** оценивает свои перспективы и **уверенно** смотрит в будущее. Она **наращивает** свои объёмы, но следует к **стабильному и качественному результату**—в первую очередь для **своих** покупателей.

Коллектив RODINA development твердо убеждён, что **«строить нужно бесконечно удобно, комфортно, безопасно и продумано»**.



Офис продаж на объекте:  
ул. Обдорская, 2

Центральный офис:  
ул. Максима Горького, д. 76  
5 этаж, офис 520

+ 7 (3452) 21-98-68  
svoy-dev.ru

